

À des fins de recherche uniquement

# Anticorps Polyclonal de lapin anti-COPG



Numéro de catalogue: 12393-1-AP

5 Publications

## Informations de base

Numéro de catalogue:  
12393-1-AP

Taille:  
150ul, Concentration: 350 µg/ml by Nanodrop and 133 µg/ml by Bradford method using BSA as the standard;

Hôte:  
Lapin

Isotype:  
IgG

Immunogen Catalog Number:  
AG3070

Numéro d'acquisition GenBank:  
BC020498

Identification du gène (NCBI):  
22820

Nom complet:  
coatomer protein complex, subunit gamma

MW calculé:  
874 aa, 98 kDa

MW observés:  
98 kDa

Méthode de purification:  
Purification par affinité contre l'antigène

Dilutions recommandées:  
WB 1:1000-1:5000  
IP 0.5-4.0 ug for IP and 1:1000-1:4000 for WB  
IHC 1:20-1:200  
IF 1:10-1:100

## Applications

Applications testées:  
IF, IHC, IP, WB, ELISA

Demandes citées:  
IF, IP, WB

Spécificité de l'espèce:  
Humain, rat, souris

Espèces citées:  
Humain, souris

**Remarque-IHC: il est suggéré de démasquer l'antigène avec un tampon de TE buffer pH 9,0; (\*) A défaut, le démasquage de l'antigène peut être effectué avec un tampon citrate pH 6,0.**

Contrôles positifs:

WB : cellules K-562, cellules A375, cellules HeLa, cellules NIH/3T3, tissu cérébral humain, tissu de côlon humain

IP : cellules K-562,

IHC : tissu de cancer du sein humain,

IF : cellules HepG2, cellules HeLa, cellules NIH/3T3

## Informations générales

### Publications notables

Autrice	Pubmed ID	Journal	Application
Mara C Harwood	36662862	Sci Adv	IP,IF,WB
Desiree M Baron	30806671	Hum Mol Genet	WB
Xiaoling Li	29475944	J Biol Chem	WB

## Stockage

Stockage:

Stocker à -20°C. Stable pendant un an après l'expédition.

Tampon de stockage:

PBS avec azoture de sodium à 0,02 % et glycérol à 50 % pH 7,3

L'aliquotage n'est pas nécessaire pour le stockage à -20C

\*\*\* Les 20ul contiennent 0,1% de BSA.

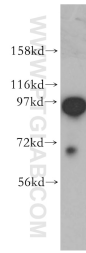
For technical support and original validation data for this product please contact:

T: 1 (888) 4PTGLAB (1-888-478-4522) (toll free in USA), or 1(312) 455-8498 (outside USA)

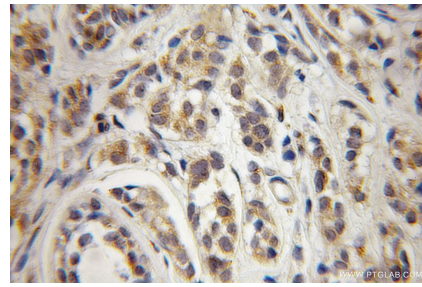
E: [proteintech@ptglab.com](mailto:proteintech@ptglab.com)  
W: [ptglab.com](http://ptglab.com)

This product is exclusively available under Proteintech Group brand and is not available to purchase from any other manufacturer.

## Données de validation sélectionnées



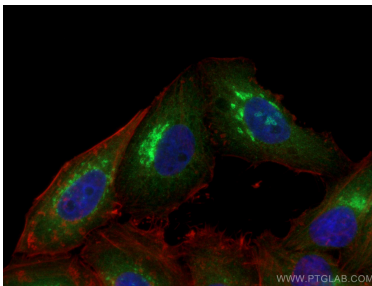
K-562 cells were subjected to SDS PAGE followed by western blot with 12393-1-AP (COPG antibody) at dilution of 1:500 incubated at room temperature for 1.5 hours.



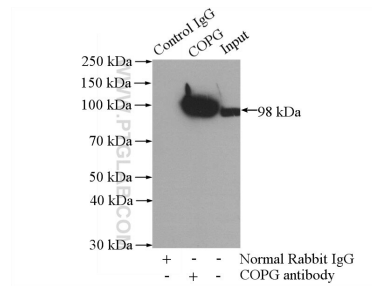
Immunohistochemical analysis of paraffin-embedded human breast cancer using 12393-1-AP (COPG antibody) at dilution of 1:50 (under 10x lens).



Immunofluorescent analysis of HepG2 cells, using COPG antibody 12393-1-AP at 1:25 dilution and Rhodamine-labeled goat anti-rabbit IgG (red). Blue pseudocolor = DAPI (fluorescent DNA dye).



Immunofluorescent analysis of (4% PFA) fixed HepG2 cells using COPG antibody (12393-1-AP) at dilution of 1:200 and CoralLite@488-Conjugated AffiniPure Goat Anti-Rabbit IgG(H+L), CL594-Phalloidin (red).



IP Result of anti-COPG (IP:12393-1-AP, 4ug; Detection:12393-1-AP 1:2000) with K-562 cells lysate 3600ug.