

À des fins de recherche uniquement

Anticorps Polyclonal de lapin anti-GEMIN4



Numéro de catalogue: 12408-1-AP

Informations de base

Numéro de catalogue:
12408-1-AP

Taille:
150ul, Concentration: 450 µg/ml by
Nanodrop and 260 µg/ml by Bradford
method using BSA as the standard;

Hôte:
Lapin

Isotype:
IgG

Immunogen Catalog Number:
AG3099

Numéro d'acquisition GenBank:
BC020062

Identification du gène (NCBI):
50628

Nom complet:
gem (nuclear organelle) associated
protein 4

MW calculé
1058 aa, 120 kDa

MW observés:
120-130 kDa

Méthode de purification:
Purification par affinité contre
l'antigène

Dilutions recommandées:
WB 1:200-1:1000
IP 0.5-4.0 ug for IP and 1:200-1:1000
for WB

Applications

Applications testées:
IP, WB, ELISA

Spécificité de l'espèce:
Humain

Contrôles positifs:

WB : cellules HEK-293, cellules HeLa

IP : cellules HEK-293, cellules HeLa

Informations générales

GEMIN4, also named as P97, is a sub-unit of SMN complex. The SMN complex plays a catalyst role in the assembly of small nuclear ribonucleoproteins (snRNPs). It plays an important role in the splicing of cellular pre-mRNAs. The express amount of GEMIN4 is about 8.79 ppm (<http://pax-db.org/#!protein/984742>). This antibody detects 97-110 kDa GEMIN4.

Stockage

Stockage:

Stocker à -20°C. Stable pendant un an après l'expédition.

Tampon de stockage:

PBS avec azoture de sodium à 0,02 % et glycérol à 50 % pH 7,3

L'aliquotage n'est pas nécessaire pour le stockage à -20C

*** Les 20ul contiennent 0,1% de BSA.

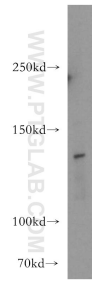
For technical support and original validation data for this product please contact:

T: 1 (888) 4PTGLAB (1-888-478-4522) (toll free
in USA), or 1(312) 455-8498 (outside USA)

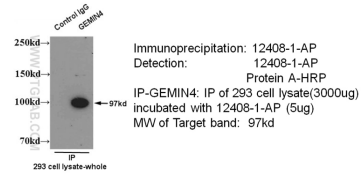
E: proteintech@ptglab.com
W: ptglab.com

This product is exclusively available under Proteintech Group brand and is not available to purchase from any other manufacturer.

Données de validation sélectionnées



IP & WB of 12408-1-AP with HEK-293 cell



HEK-293 cells were subjected to SDS PAGE followed by western blot with 12408-1-AP (GEMIN4 antibody) at dilution of 1:100 incubated at room temperature for 1.5 hours.

IP result of anti-GEMIN4 (12408-1-AP for IP and Detection) with 293 cell lysate.