

À des fins de recherche uniquement

Anticorps Polyclonal de lapin anti-APPBP2



Numéro de catalogue: 12409-1-AP

1 Publications

Informations de base

Numéro de catalogue: 12409-1-AP	Numéro d'acquisition GenBank: BC018121	Méthode de purification: Purification par affinité contre l'antigène
Taille: 150ul , Concentration: 300 µg/ml by Nanodrop;	Identification du gène (NCBI): 10513	Dilutions recommandées: WB 1:1000-1:6000 IHC 1:50-1:500
Hôte: Lapin	Nom complet: amyloid beta precursor protein (cytoplasmic tail) binding protein 2	
Isotype: IgG	MW calculé: 585 aa, 67 kDa	
Immunogen Catalog Number: AG3092	MW observés: 67 kDa	

Applications

Applications testées: IHC, WB, ELISA	Contrôles positifs: WB : cellules A2780, cellules HeLa, cellules Jurkat IHC : tissu de cancer du sein humain,
Demandes citées: WB	
Spécificité de l'espèce: Humain	
Espèces citées: souris	

Remarque-IHC: il est suggéré de démasquer l'antigène avec un tampon de TE buffer pH 9,0; (*) À défaut, le démasquage de l'antigène peut être effectué avec un tampon citrate pH 6,0.

Informations générales

Amyloid proteinbinding protein 2 (APPBP2) is a hydrophilic tubulin that interacts with microtubules and is functionally involved in beta-amyloid precursor protein (APP) transport and/or processing. Based on the regulation of microtubules and APP, APPBP2 is found to be involved in the oncogenesis of various types of cancers, such as breast cancer, ovarian clear cell adenocarcinomas, desmoplastic medulloblastomas and neuroblastomas. Recently, Studies have demonstrated that APPBP2 is a potential target for diagnosis and therapeutic intervention in non-small cell lung cancer (NSCLC) (PMID: 31105033).

Publications notables

Autrice	Pubmed ID	Journal	Application
Yi Zhong	37216643	Diabetes	WB

Stockage

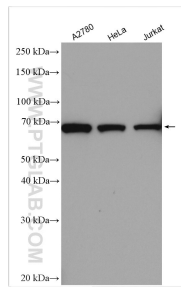
Stockage:
Stocker à -20°C. Stable pendant un an après l'expédition.
Tampon de stockage:
PBS avec azoture de sodium à 0,02 % et glycérol à 50 % pH 7,3
L'aliquotage n'est pas nécessaire pour le stockage à -20C

*** Les 20ul contiennent 0,1% de BSA.

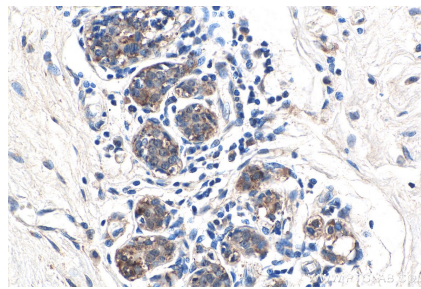
For technical support and original validation data for this product please contact:
T: 1 (888) 4PTGLAB (1-888-478-4522) (toll free in USA), or 1(312) 455-8498 (outside USA)
E: proteintech@ptglab.com
W: ptglab.com

This product is exclusively available under Proteintech Group brand and is not available to purchase from any other manufacturer.

Données de validation sélectionnées



Various lysates were subjected to SDS PAGE followed by western blot with 12409-1-AP (APPBP2 antibody) at dilution of 1:3000 incubated at room temperature for 1.5 hours.



Immunohistochemical analysis of paraffin-embedded human breast cancer tissue slide using 12409-1-AP (APPBP2 antibody) at dilution of 1:200 (under 40x Lens). Heat mediated antigen retrieval with Tris-EDTA buffer (pH 9.0). Chromogenic substrates are DAB/H₂O₂ and CuSO₄.