

À des fins de recherche uniquement

Anticorps Polyclonal de lapin anti-GABRA1



Numéro de catalogue: 12410-1-AP

26 Publications

Informations de base

Numéro de catalogue: 12410-1-AP	Numéro d'acquisition GenBank: BC030696	Méthode de purification: Purification par affinité contre l'antigène
Taille: 150ul , Concentration: 450 µg/ml by Nanodrop;	Identification du gène (NCBI): 2554	Dilutions recommandées: WB 1:2000-1:16000 IP 0.5-4.0 ug for IP and 1:200-1:1000 for WB IHC 1:50-1:500
Hôte: Lapin	Nom complet: gamma-aminobutyric acid (GABA) A receptor, alpha 1	
Isotype: IgG	MW calculé 456 aa, 52 kDa	
Immunogen Catalog Number: AG3117	MW observés: 52 kDa	

Applications

Applications testées:
FC, IHC, IP, WB, ELISA

Demandes citées:
FC, IF, IP, WB

Spécificité de l'espèce:
Humain, rat, souris

Espèces citées:
Humain, rat, souris

Remarque-IHC: il est suggéré de démasquer l'antigène avec un tampon de TE buffer pH 9,0; (*) À défaut, 'le démasquage de l'antigène peut être 'effectué avec un tampon citrate pH 6,0.

Contrôles positifs:

WB : tissu cérébral de souris, tissu cérébral de rat

IP : tissu cérébral de souris,

IHC : tissu cérébral de rat, tissu cérébral de souris

Informations générales

Publications notables

Autrice	Pubmed ID	Journal	Application
Changyu Jiang	33083737	iScience	WB
Yifei Xu	36120289	Front Pharmacol	WB
Juan Mo	30347267	Neurobiol Dis	WB

Stockage

Stockage:

Stocker à -20°C. Stable pendant un an après l'expédition.

Tampon de stockage:

PBS avec azoture de sodium à 0,02 % et glycérol à 50 % pH 7,3

L'aliquote n'est pas nécessaire pour le stockage à -20C

*** Les 20ul contiennent 0,1% de BSA.

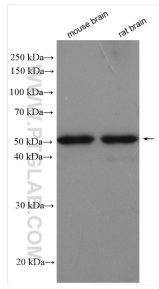
For technical support and original validation data for this product please contact:

T: 1 (888) 4PTGLAB (1-888-478-4522) (toll free in USA), or 1(312) 455-8498 (outside USA)

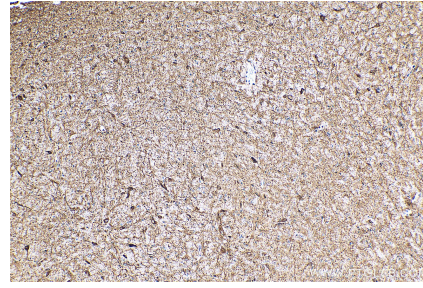
E: proteintech@ptglab.com
W: ptglab.com

This product is exclusively available under Proteintech Group brand and is not available to purchase from any other manufacturer.

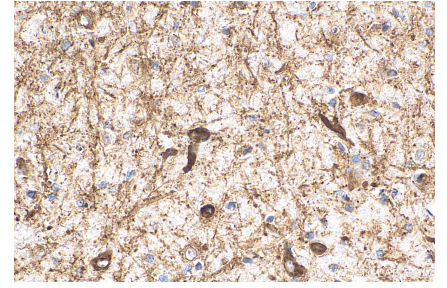
Données de validation sélectionnées



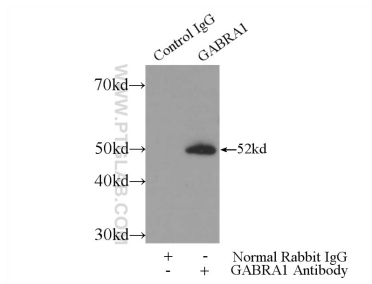
Various lysates were subjected to SDS PAGE followed by western blot with 12410-1-AP (GABRA1 antibody) at dilution of 1:8000 incubated at room temperature for 1.5 hours.



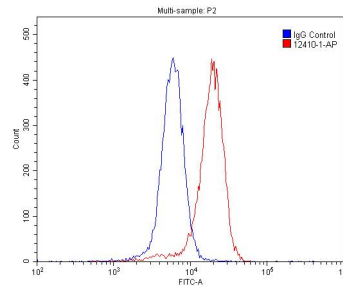
Immunohistochemical analysis of paraffin-embedded rat brain tissue slide using 12410-1-AP (GABRA1 antibody) at dilution of 1:200 (under 10x lens). Heat mediated antigen retrieval with Tris-EDTA buffer (pH 9.0).



Immunohistochemical analysis of paraffin-embedded rat brain tissue slide using 12410-1-AP (GABRA1 antibody) at dilution of 1:200 (under 40x lens). Heat mediated antigen retrieval with Tris-EDTA buffer (pH 9.0).



IP Result of anti-GABRA1 (IP:12410-1-AP, 3ug; Detection:12410-1-AP 1:400) with mouse brain tissue lysate 3600ug.



1×10^6 SH-SY5Y cells were stained with 0.2ug GABRA1 antibody (12410-1-AP, red) and control antibody (blue). Fixed with 4% PFA blocked with 3% BSA (30 min). Alexa Fluor 488-conjugated AffiniPure Goat Anti-Rabbit IgG(H+L) with dilution 1:1500.