

À des fins de recherche uniquement

Anticorps Polyclonal de lapin anti-EDF1



Numéro de catalogue: 12419-1-AP

Phare

2 Publications

Informations de base

Numéro de catalogue:

12419-1-AP

Taille:

150ul, Concentration: 900 µg/ml by Nanodrop;

Hôte:

Lapin

Isotype:

IgG

Immunogen Catalog Number:

AG3063

Numéro d'acquisition GenBank:

BC015500

Identification du gène (NCBI):

8721

Nom complet:

endothelial differentiation-related factor 1

MW calculé

148 aa, 16 kDa

MW observés:

18-20 kDa

Méthode de purification:

Purification par affinité contre l'antigène

Dilutions recommandées:

WB 1:500-1:3000

IP 0.5-4.0 ug for IP and 1:500-1:1000 for WB

IHC 1:20-1:200

Applications

Applications testées:

IHC, IP, WB, ELISA

Demandes citées:

IP, WB

Spécificité de l'espèce:

Humain, souris

Espèces citées:

Humain, souris

Contrôles positifs:

WB : cellules Jurkat, cellules A549, tissu pancréatique de souris

IP : cellules Jurkat,

IHC : tissu de cancer de la prostate humain,

Remarque-IHC: il est suggéré de démasquer l'antigène avec un tampon de TE buffer pH 9,0; (*) À défaut, le démasquage de l'antigène peut être effectué avec un tampon citrate pH 6,0.

Informations générales

Publications notables

Autrice	Pubmed ID	Journal	Application
Xu-Yun Zhao	30061575	Nat Commun	WB, IP
Matthias Höllerhage	35481270	Front Neurol	WB

Stockage

Stockage:

Stocker à -20°C. Stable pendant un an après l'expédition.

Tampon de stockage:

PBS avec azoture de sodium à 0,02 % et glycérol à 50 % pH 7,3

L'aliquotage n'est pas nécessaire pour le stockage à -20C

*** Les 20ul contiennent 0,1% de BSA.

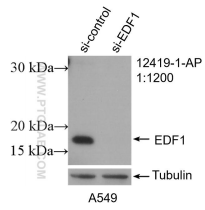
For technical support and original validation data for this product please contact:

T: 1 (888) 4PTGLAB (1-888-478-4522) (toll free in USA), or 1(312) 455-8498 (outside USA)

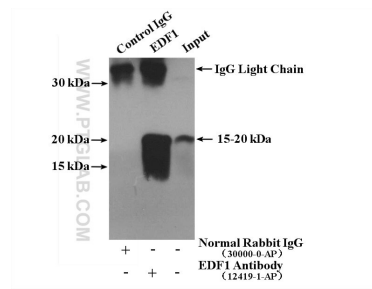
E: proteintech@ptglab.com
W: ptglab.com

This product is exclusively available under Proteintech Group brand and is not available to purchase from any other manufacturer.

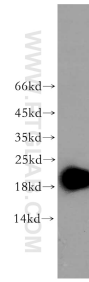
Données de validation sélectionnées



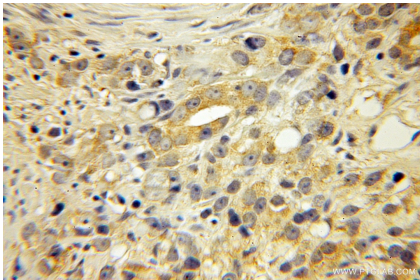
WB result of EDF1 antibody (12419-1-AP; 1:1200; incubated at room temperature for 1.5 hours) with sh-Control and sh-EDF1 transfected A549 cells.



IP result of anti-EDF1 (IP:12419-1-AP, 4 μ g; Detection:12419-1-AP 1:500) with Jurkat cells lysate 2920 μ g.



Jurkat cells were subjected to SDS PAGE followed by western blot with 12419-1-AP (EDF1 antibody) at dilution of 1:500 incubated at room temperature for 1.5 hours.



Immunohistochemical analysis of paraffin-embedded human prostate cancer using 12419-1-AP (EDF1 antibody) at dilution of 1:50 (under 10x lens).