

À des fins de recherche uniquement

Anticorps Polyclonal de lapin anti-Endophilin 1



Numéro de catalogue: 12435-1-AP

Phare

2 Publications

Informations de base

Numéro de catalogue:
12435-1-AP

Taille:
150ul, Concentration: 500 µg/ml by Nanodrop and 280 µg/ml by Bradford method using BSA as the standard;

Hôte:
Lapin

Isotype:
IgG

Immunogen Catalog Number:
AG3114

Numéro d'acquisition GenBank:
BC032825

Identification du gène (NCBI):
6456

Nom complet:
SH3-domain GRB2-like 2

MW calculé
39.8 kDa

MW observés:
40 kDa

Méthode de purification:
Purification par affinité contre l'antigène

Dilutions recommandées:
WB 1:2000-1:12000
IP 0.5-4.0 ug for IP and 1:500-1:2000 for WB
IHC 1:50-1:500

Applications

Applications testées:
IHC, IP, WB, ELISA

Demandes citées:
IHC, WB

Spécificité de l'espèce:
Humain, rat, souris

Espèces citées:
Humain

Remarque-IHC: il est suggéré de démasquer l'antigène avec un tampon de TE buffer pH 9.0; (*) A défaut, le démasquage de l'antigène peut être effectué avec un tampon citrate pH 6,0.

Contrôles positifs:

WB : cellules C6, cerveau de rat, cerveau de souris

IP : tissu cérébral de souris,

IHC : tissu de gliome humain,

Informations générales

Publications notables

Autrice	Pubmed ID	Journal	Application
Shuilian Chen	36315123	Invest Ophthalmol Vis Sci	WB
Majumdar Shyama S	23814487	Neoplasia	WB,IHC

Stockage

Stockage:

Stocker à -20°C. Stable pendant un an après l'expédition.

Tampon de stockage:

PBS avec azoture de sodium à 0,02 % et glycérol à 50 % pH 7,3

L'aliquotage n'est pas nécessaire pour le stockage à -20C

*** Les 20ul contiennent 0,1% de BSA.

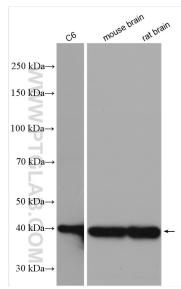
For technical support and original validation data for this product please contact:

T: 1 (888) 4PTGLAB (1-888-478-4522) (toll free in USA), or 1(312) 455-8498 (outside USA)

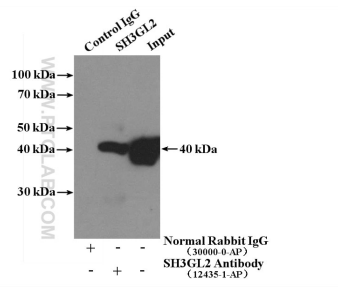
E: proteintech@ptglab.com
W: ptglab.com

This product is exclusively available under Proteintech Group brand and is not available to purchase from any other manufacturer.

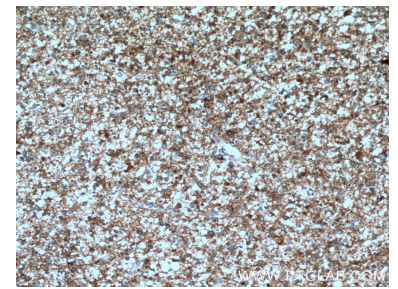
Données de validation sélectionnées



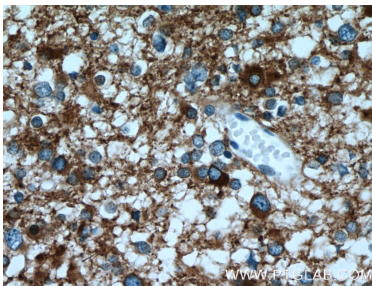
Various lysates were subjected to SDS PAGE followed by western blot with 12435-1-AP (SH3GL2 antibody) at dilution of 1:6000 incubated at room temperature for 1.5 hours.



IP Result of anti-SH3GL2 (IP:12435-1-AP, 4ug; Detection:12435-1-AP 1:1000) with mouse brain tissue lysate 4000ug.



Immunohistochemical analysis of paraffin-embedded human gliomas tissue slide using 12435-1-AP (SH3GL2 antibody) at dilution of 1:100 (under 10x lens. Heat mediated antigen retrieval with Tris-EDTA buffer (pH 9.0).



Immunohistochemical analysis of paraffin-embedded human gliomas tissue slide using 12435-1-AP (SH3GL2 antibody) at dilution of 1:100 (under 40x lens. Heat mediated antigen retrieval with Tris-EDTA buffer (pH 9.0).