

À des fins de recherche uniquement

Anticorps Polyclonal de lapin anti-SHPK



Numéro de catalogue: 12441-1-AP

Informations de base

Numéro de catalogue: 12441-1-AP	Numéro d'acquisition GenBank: BC020543	Méthode de purification: Purification par affinité contre l'antigène
Taille: 150ul, Concentration: 180 µg/ml by Nanodrop and 133 µg/ml by Bradford method using BSA as the standard;	Identification du gène (NCBI): 23729	Dilutions recommandées: WB 1:500-1:2400 IHC 1:20-1:200
Hôte: Lapin	Nom complet: sedoheptulokinase	
Isotype: IgG	MW calculé: 478 aa, 52 kDa	
Immunogen Catalog Number: AG3150	MW observés: 52 kDa	

Applications

Applications testées: IHC, WB, ELISA	Contrôles positifs: WB : cellules HEK-293, tissu cardiaque humain IHC : tissu de cancer de la prostate humain,
Spécificité de l'espèce: Humain, rat, souris	
Remarque-IHC: il est suggéré de démasquer l'antigène avec un tampon de TE buffer pH 9.0; (*) À défaut, le démasquage de l'antigène peut être effectué avec un tampon citrate pH 6,0.	

Informations générales

SHPK, also named CARKL, is a carbohydrate kinase involved in the phosphorylation of sugars as they enter a cell, inhibiting return across the cell membrane (PubMed: 10673275). SHPK is a sedoheptulose kinase of the pentose phosphate pathway. It acts as a modulator of macrophage activation through control of glucose metabolism (PMID: 22682222).

Stockage

Stockage:
Stocker à -20°C. Stable pendant un an après l'expédition.
Tampon de stockage:
PBS avec azoture de sodium à 0,02 % et glycérol à 50 % pH 7,3
L'aliquotage n'est pas nécessaire pour le stockage à -20C

*** Les 20ul contiennent 0,1% de BSA.

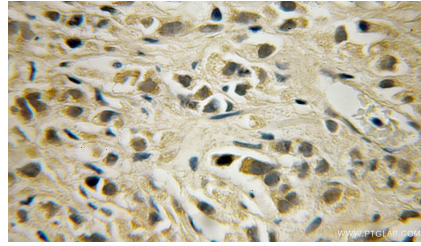
For technical support and original validation data for this product please contact:
T: 1 (888) 4PTGLAB (1-888-478-4522) (toll free in USA), or 1(312) 455-8498 (outside USA)
E: proteintech@ptglab.com
W: ptglab.com

This product is exclusively available under Proteintech Group brand and is not available to purchase from any other manufacturer.

Données de validation sélectionnées



HEK-293 cells were subjected to SDS PAGE followed by western blot with 12441-1-AP (SHPK antibody) at dilution of 1:500 incubated at room temperature for 1.5 hours.



Immunohistochemical analysis of paraffin-embedded human prostate cancer using 12441-1-AP (SHPK antibody) at dilution of 1:50 (under 10x lens).