

À des fins de recherche uniquement

# Anticorps Polyclonal de lapin anti-RPA1



Numéro de catalogue: 12448-1-AP

1 Publications

## Informations de base

Numéro de catalogue:  
12448-1-AP

Taille:  
150ul , Concentration: 650 µg/ml by  
Nanodrop;

Hôte:  
Lapin

Isotype:  
IgG

Immunogen Catalog Number:  
AG3067

Numéro d'acquisition GenBank:  
BC018126

Identification du gène (NCBI):  
6117

Nom complet:  
replication protein A1, 70kDa

MW calculé  
616 aa, 68 kDa

MW observés:  
70 kDa

Méthode de purification:  
Purification par affinité contre  
l'antigène

Dilutions recommandées:  
WB 1:500-1:3000

## Applications

Applications testées:  
WB, ELISA

Demandes citées:  
WB

Spécificité de l'espèce:  
Humain, souris

Espèces citées:  
Humain

Contrôles positifs:

WB : cellules HEK-293, cellules A431, cellules HeLa,  
cellules K-562, cellules Y79

## Informations générales

Replication protein A 1 (RPA1) is a subunit of a stable heterotrimer replication protein A (RPA), which is conserved in almost all eukaryotic species (PMID: 27151292). Usually, RPA1, RPA2 and RPA3 function as a whole to participate in DNA replication, telomere maintenance, DNA recombination, DNA repair, and activation of DNA damage checkpoints. In the cell, RPA has a higher affinity to bind single strand DNA and then to form a fork protection complex with other components such as PTEN and OTUB1, thus maintains genome stability during replication (PMID: 26403191; PMID: 18469000).

## Publications notables

Autrice	Pubmed ID	Journal	Application
Ma-Sha Huang	31249811	Front Oncol	WB

## Stockage

Stockage:

Stocker à -20°C. Stable pendant un an après l'expédition.

Tampon de stockage:

PBS avec azoture de sodium à 0,02 % et glycérol à 50 % pH 7,3

L'aliquotage n'est pas nécessaire pour le stockage à -20C

\*\*\* Les 20ul contiennent 0,1% de BSA.

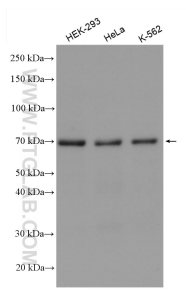
For technical support and original validation data for this product please contact:

T: 1 (888) 4PTGLAB (1-888-478-4522) (toll free  
in USA), or 1(312) 455-8498 (outside USA)

E: proteintech@ptglab.com  
W: ptglab.com

This product is exclusively available under Proteintech Group brand and is not available to purchase from any other manufacturer.

## Données de validation sélectionnées



Various lysates were subjected to SDS PAGE followed by western blot with 12448-1-AP (RPA1 antibody) at dilution of 1:1500 incubated at room temperature for 1.5 hours.