

À des fins de recherche uniquement

Anticorps Polyclonal de lapin anti-SPAG6



Numéro de catalogue: 12462-1-AP

4 Publications

Informations de base

Numéro de catalogue:
12462-1-AP

Taille:
150ul, Concentration: 400 µg/ml by Nanodrop and 133 µg/ml by Bradford method using BSA as the standard;

Hôte:
Lapin

Isotype:
IgG

Immunogen Catalog Number:
AG3130

Numéro d'acquisition GenBank:
BC030585

Identification du gène (NCBI):
9576

Nom complet:
sperm associated antigen 6

MW calculé
458 aa, 50 kDa

MW observés:
50-55 kDa

Méthode de purification:
Purification par affinité contre l'antigène

Dilutions recommandées:
WB 1:200-1:1000
IP 0.5-4.0 ug for IP and 1:200-1:1000 for WB

Applications

Applications testées:
IP, WB, ELISA

Demandes citées:
IF, WB

Spécificité de l'espèce:
Humain, rat, souris

Espèces citées:
Humain, souris

Contrôles positifs:

WB : tissu testiculaire de souris, cellules Jurkat, cellules PC-3

IP : tissu testiculaire de souris,

Informations générales

Sperm-associated antigen 6 (SPAG6) is an axonemal protein ubiquitously expressed in tissues containing ciliated cells. SPAG6 is essential for sperm motility and fertility. As a novel cancer-testis antigen, SPAG6 is overexpressed in myeloid malignancies. Recently, SPAG6 has been found to negatively regulate neuronal migration during mouse brain development.

Publications notables

Autrice	Pubmed ID	Journal	Application
Ranjha Khan	34867808	Front Endocrinol (Lausanne)	IF
Runchuan Yan	26130477	J Mol Neurosci	WB, IF
Hui-Juan Jin	37352829	EBioMedicine	WB

Stockage

Stockage:

Stocker à -20°C. Stable pendant un an après l'expédition.

Tampon de stockage:

PBS avec azoture de sodium à 0,02 % et glycérol à 50 % pH 7,3

L'aliquotage n'est pas nécessaire pour le stockage à -20C

*** Les 20ul contiennent 0,1% de BSA.

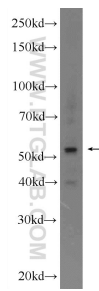
For technical support and original validation data for this product please contact:

T: 1 (888) 4PTGLAB (1-888-478-4522) (toll free in USA), or 1(312) 455-8498 (outside USA)

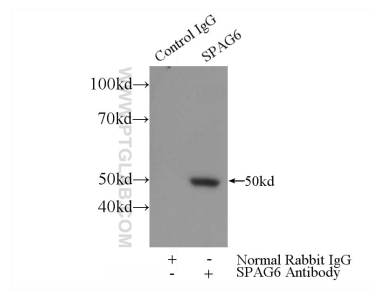
E: proteintech@ptglab.com
W: ptglab.com

This product is exclusively available under Proteintech Group brand and is not available to purchase from any other manufacturer.

Données de validation sélectionnées



mouse testis tissue were subjected to SDS PAGE followed by western blot with 12462-1-AP (SPAG6 Antibody) at dilution of 1:300 incubated at room temperature for 1.5 hours.



IP Result of anti-SPAG6 (IP:12462-1-AP, 3ug; Detection:12462-1-AP 1:300) with mouse testis tissue lysate 4000ug.