

À des fins de recherche uniquement

# Anticorps Polyclonal de lapin anti-CDCA8



Numéro de catalogue: 12465-1-AP

6 Publications

## Informations de base

Numéro de catalogue:  
12465-1-AP

Taille:  
150ul, Concentration: 450 µg/ml by Nanodrop and 293 µg/ml by Bradford method using BSA as the standard;

Hôte:  
Lapin

Isotype:  
IgG

Immunogen Catalog Number:  
AG3136

Numéro d'acquisition GenBank:  
BC016944

Identification du gène (NCBI):  
55143

Nom complet:  
cell division cycle associated 8

MW calculé  
280 aa, 31 kDa

MW observés:  
38-40 kDa

Méthode de purification:  
Purification par affinité contre l'antigène

Dilutions recommandées:  
WB 1:500-1:1000  
IHC 1:50-1:500  
IF 1:50-1:500

## Applications

Applications testées:  
IF, IHC, WB, ELISA

Demandes citées:  
IF, IHC, WB

Spécificité de l'espèce:  
Humain, rat, souris

Espèces citées:  
Humain, souris

**Remarque-IHC: il est suggéré de démasquer l'antigène avec un tampon de TE buffer pH 9,0; (\*) A défaut, le démasquage de l'antigène peut être effectué avec un tampon citrate pH 6,0.**

Contrôles positifs:

WB : cellules A549, tissu rénal de souris  
IHC : tissu de cancer du poumon humain,  
IF : cellules HeLa,

## Informations générales

CDCA8, also named as Borealin, Dasra-B and PESCRG3, is a component of the chromosomal passenger complex (CPC), a complex that acts as a key regulator of mitosis. This protein can be migrated to 35-40 kDa with phosphor modification or ~50 kDa with SUMO modification.

## Publications notables

Autrice	Pubmed ID	Journal	Application
Xiao-Han Cui	34741389	J Cell Mol Med	WB, IHC
Jeremy G Carlton	22422861	Science	IF
Haojie Li	35930080	Cell Mol Life Sci	WB

## Stockage

Stockage:  
Stocker à -20°C. Stable pendant un an après l'expédition.

Tampon de stockage:  
PBS avec azoture de sodium à 0,02 % et glycérol à 50 % pH 7,3  
L'aliquotage n'est pas nécessaire pour le stockage à -20C

\*\*\* Les 20ul contiennent 0,1% de BSA.

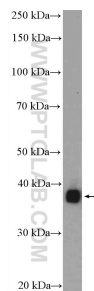
For technical support and original validation data for this product please contact:

T: 1 (888) 4PTGLAB (1-888-478-4522) (toll free in USA), or 1(312) 455-8498 (outside USA)

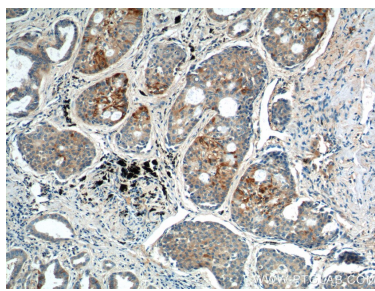
E: proteintech@ptglab.com  
W: ptglab.com

This product is exclusively available under Proteintech Group brand and is not available to purchase from any other manufacturer.

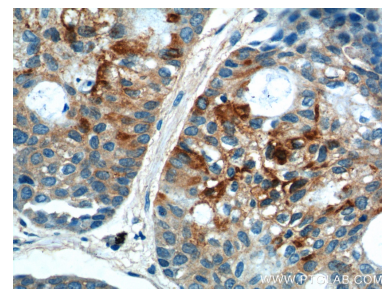
## Données de validation sélectionnées



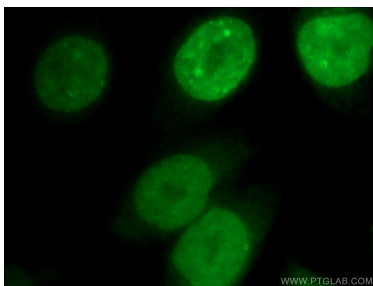
A549 cells were subjected to SDS PAGE followed by western blot with 12465-1-AP (CDCA8 Antibody) at dilution of 1:600 incubated at room temperature for 1.5 hours.



Immunohistochemical analysis of paraffin-embedded human lung cancer tissue slide using 12465-1-AP (CDCA8 Antibody) at dilution of 1:200 (under 10x lens).



Immunohistochemical analysis of paraffin-embedded human lung cancer tissue slide using 12465-1-AP (CDCA8 Antibody) at dilution of 1:200 (under 40x lens).



Immunofluorescent analysis of (4% PFA) fixed HeLa cells using 12465-1-AP (CDCA8 antibody) at dilution of 1:50 and Alexa Fluor 488-Conjugated AffiniPure Goat Anti-Rabbit IgG(H+L).