

À des fins de recherche uniquement

Anticorps Polyclonal de lapin anti-HPCAL4



Numéro de catalogue: 12470-1-AP

Informations de base

Numéro de catalogue:
12470-1-AP

Taille:
150ul, Concentration: 350 µg/ml by
Nanodrop and 260 µg/ml by Bradford
method using BSA as the standard;

Hôte:
Lapin

Isotype:
IgG

Immunogen Catalog Number:
AG3153

Numéro d'acquisition GenBank:
BC030827

Identification du gène (NCBI):

51440
Nom complet:
hippocalcin like 4

MW calculé
191 aa, 22 kDa

MW observés:
22 kDa

Méthode de purification:

Purification par affinité contre
l'antigène

Dilutions recommandées:

WB 1:1000-1:4000
IP 0.5-4.0 ug for IP and 1:500-1:1000
for WB
IHC 1:20-1:200

Applications

Applications testées:
IHC, IP, WB, ELISA

Spécificité de l'espèce:
Humain, rat, souris

**Remarque-IHC: il est suggéré de démasquer
l'antigène avec un tampon de TE buffer pH
9.0; (*) À défaut, le démasquage de
l'antigène peut être effectué avec un
tampon citrate pH 6,0.**

Contrôles positifs:

WB : tissu cérébral humain foetal, tissu cérébral de rat,
tissu cérébral de souris, tissu cérébral humain

IP : tissu cérébral humain foetal,

IHC : tissu de médulloblastome humain,

Informations générales

Stockage

Stockage:

Stocker à -20°C. Stable pendant un an après l'expédition.

Tampon de stockage:

PBS avec azoture de sodium à 0,02 % et glycérol à 50 % pH 7,3

L'aliquotage n'est pas nécessaire pour le stockage à -20C

*** Les 20ul contiennent 0,1% de BSA.

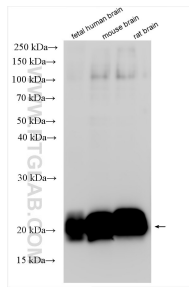
For technical support and original validation data for this product please contact:

T: 1 (888) 4PTGLAB (1-888-478-4522) (toll free
in USA), or 1(312) 455-8498 (outside USA)

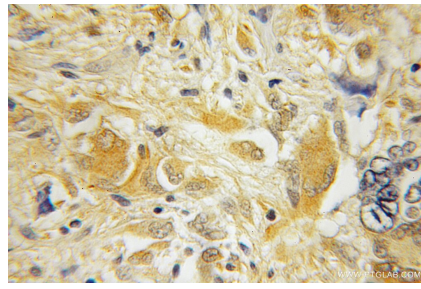
E: proteintech@ptglab.com
W: ptglab.com

This product is exclusively available under Proteintech
Group brand and is not available to purchase from any
other manufacturer.

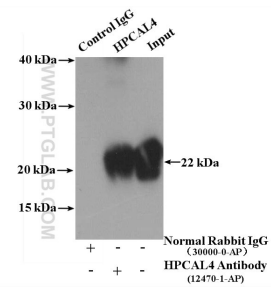
Données de validation sélectionnées



Various lysates were subjected to SDS PAGE followed by western blot with 12470-1-AP (HPCAL4 antibody) at dilution of 1:2000 incubated at room temperature for 1.5 hours.



Immunohistochemical analysis of paraffin-embedded human medulloblastoma using 12470-1-AP (HPCAL4 antibody) at dilution of 1:100 (under 10x lens).



IP result of anti-HPCAL4 (IP:12470-1-AP, 4ug; Detection:12470-1-AP 1:700) with fetal human brain tissue lysate 3200 ug.