

À des fins de recherche uniquement

Anticorps Polyclonal de lapin anti-SEMA4F



Numéro de catalogue: 12474-1-AP

Informations de base

Numéro de catalogue:

12474-1-AP

Taille:

150ul, Concentration: 260 µg/ml by Nanodrop and 193 µg/ml by Bradford method using BSA as the standard;

Hôte:

Lapin

Isotype:

IgG

Immunogen Catalog Number:

AG3082

Numéro d'acquisition GenBank:

BC018361

Identification du gène (NCBI):

10505

Nom complet:

sema domain, immunoglobulin domain (Ig), transmembrane domain (TM) and short cytoplasmic domain, (semaphorin) 4F

MW calculé

615 aa, 66 kDa

MW observés:

66 kDa, 84 kDa

Méthode de purification:

Purification par affinité contre l'antigène

Dilutions recommandées:

WB 1:500-1:2000

IP 0.5-4.0 ug for IP and 1:500-1:1000 for WB

Applications

Applications testées:

IP, WB, ELISA

Spécificité de l'espèce:

Humain, rat, souris

Contrôles positifs:

WB : tissu pulmonaire de souris, cellules HepG2, cellules Y79, tissu cérébral de souris, tissu hépatique humain

IP : cellules HepG2,

Informations générales

Stockage

Stockage:

Stocker à -20°C. Stable pendant un an après l'expédition.

Tampon de stockage:

PBS avec azoture de sodium à 0,02 % et glycérol à 50 % pH 7,3

L'aliquotage n'est pas nécessaire pour le stockage à -20C

*** Les 20ul contiennent 0,1% de BSA.

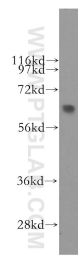
For technical support and original validation data for this product please contact:

T: 1 (888) 4PTGLAB (1-888-478-4522) (toll free in USA), or 1(312) 455-8498 (outside USA)

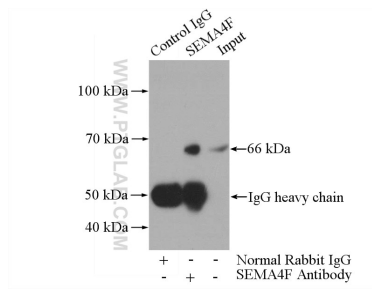
E: proteintech@ptglab.com
W: ptglab.com

This product is exclusively available under Proteintech Group brand and is not available to purchase from any other manufacturer.

Données de validation sélectionnées



mouse lung tissue were subjected to SDS PAGE followed by western blot with 12474-1-AP (SEMA4F antibody) at dilution of 1:400 incubated at room temperature for 1.5 hours.



IP Result of anti-SEMA4F (IP:12474-1-AP, 4ug; Detection:12474-1-AP 1:500) with HepG2 cells lysate 3600ug.