

À des fins de recherche uniquement

# Anticorps Polyclonal de lapin anti-LCK



Numéro de catalogue: 12477-1-AP

Phare

3 Publications

## Informations de base

Numéro de catalogue:  
12477-1-AP

Taille:  
150ul, Concentration: 800 µg/ml by  
Nanodrop;

Hôte:  
Lapin

Isotype:  
IgG

Immunogen Catalog Number:  
AG3176

Numéro d'acquisition GenBank:  
BC013200

Identification du gène (NCBI):  
3932

Nom complet:  
lymphocyte-specific protein tyrosine  
kinase

MW calculé  
539 aa, 56 kDa

MW observés:  
50-60 kDa

Méthode de purification:  
Purification par affinité contre  
l'antigène

Dilutions recommandées:  
WB 1:500-1:2000  
IP 0.5-4.0 µg for IP and 1:500-1:1000  
for WB  
IHC 1:20-1:200

## Applications

Applications testées:  
IHC, IP, WB, ELISA

Demandes citées:  
WB

Spécificité de l'espèce:  
Humain, rat, souris

Espèces citées:  
Humain, souris

Contrôles positifs:

WB : cellules Jurkat, Jurkat

IP : cellules Jurkat,

IHC : tissu de lymphome humain,

**Remarque-IHC: il est suggéré de démasquer l'antigène avec un tampon de TE buffer pH 9,0; (\*) À défaut, le démasquage de l'antigène peut être effectué avec un tampon citrate pH 6,0.**

## Informations générales

LCK(Lymphocyte cell-specific protein-tyrosine kinase) is also named as LSK,p56-LCK and a nonreceptor protein-tyrosine kinase of the SRC oncogene family that is involved in transduction of T-cell receptor-mediated activation. It is implicated in the control of lymphocyte growth by virtue of its overexpression in some lymphoid malignancies and its transforming activity in heterologous systems(PMID:2784463). It has 3 isoforms produced by alternative splicing.

## Publications notables

Autrice	Pubmed ID	Journal	Application
Katie K Crean-Tate	33888137	J Ovarian Res	WB
Goutam Dey	37370140	J Ovarian Res	WB
Jing Zhu	36969872	Front Pharmacol	WB

## Stockage

Stockage:

Stocker à -20°C. Stable pendant un an après l'expédition.

Tampon de stockage:

PBS avec azote de sodium à 0,02 % et glycérol à 50 % pH 7,3

L'aliquotage n'est pas nécessaire pour le stockage à -20C

\*\*\* Les 20ul contiennent 0,1% de BSA.

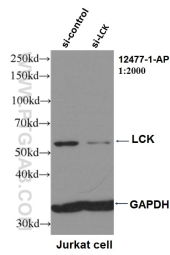
For technical support and original validation data for this product please contact:

T: 1 (888) 4PTGLAB (1-888-478-4522) (toll free  
in USA), or 1(312) 455-8498 (outside USA)

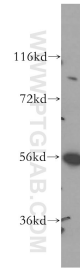
E: proteintech@ptglab.com  
W: ptglab.com

This product is exclusively available under Proteintech Group brand and is not available to purchase from any other manufacturer.

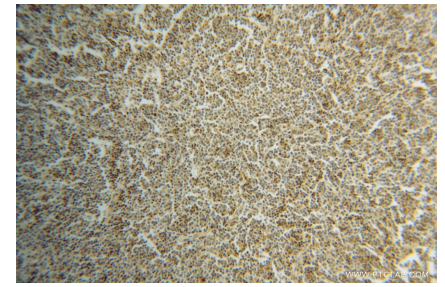
## Données de validation sélectionnées



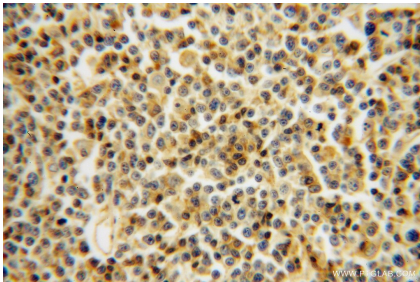
WB result of LCK antibody (12477-1-AP, 1:2000) with si-control and si-LCK transfected Jurkat cells.



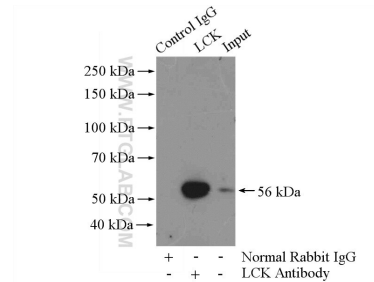
Jurkat cells were subjected to SDS PAGE followed by western blot with 12477-1-AP (LCK antibody) at dilution of 1:500 incubated at room temperature for 1.5 hours.



Immunohistochemical analysis of paraffin-embedded human lymphoma using 12477-1-AP (LCK antibody) at dilution of 1:100 (under 10x lens).



Immunohistochemical analysis of paraffin-embedded human lymphoma using 12477-1-AP (LCK antibody) at dilution of 1:100 (under 40x lens).



IP Result of anti-LCK (IP:12477-1-AP, 4ug; Detection:12477-1-AP 1:500) with Jurkat cells lysate 4000ug.