

À des fins de recherche uniquement

Anticorps Polyclonal de lapin anti-TPP1



Numéro de catalogue: 12479-1-AP

1 Publications

Informations de base

Numéro de catalogue:
12479-1-AP

Taille:
150ul, Concentration: 450 µg/ml by Nanodrop and 333 µg/ml by Bradford method using BSA as the standard;

Hôte:
Lapin

Isotype:
IgG

Immunogen Catalog Number:
AG3173

Numéro d'acquisition GenBank:
BC014863

Identification du gène (NCBI):
1200

Nom complet:
tripeptidyl peptidase I

MW calculé:
563 aa, 61 kDa

MW observés:
66 kDa

Méthode de purification:
Purification par affinité contre l'antigène

Dilutions recommandées:
WB 1:500-1:1000
IHC 1:20-1:200

Applications

Applications testées:
IHC, WB, ELISA

Demandes citées:
WB

Spécificité de l'espèce:
Humain, rat, souris

Espèces citées:
souris

Remarque-IHC: il est suggéré de démasquer l'antigène avec un tampon de TE buffer pH 9,0; (*) A défaut, le démasquage de l'antigène peut être effectué avec un tampon citrate pH 6,0.

Contrôles positifs:

WB : tissu de côlon humain,

IHC : tissu de cancer du côlon humain, tissu hépatique de souris

Informations générales

TRIPEPTIDYL PEPTIDASE I, TPP1, is a lysosomal exopeptidase that sequentially removes tripeptides from the N termini of proteins. The proenzyme has an apparent molecular mass of 66 kD, and the mature enzyme has an apparent molecular mass of 46 to 48 kD. Defects in TPP1 are the cause of neuronal ceroid lipofuscinosis type 2 (CLN2). This protein distributes widely in all tissues.

Publications notables

| Autrice | Pubmed ID | Journal | Application |
|------------------|-----------|-------------------|-------------|
| Guang-Jian Jiang | 25381886 | Mol. Reprod. Dev. | WB |

Stockage

Stockage:

Stocker à -20°C. Stable pendant un an après l'expédition.

Tampon de stockage:

PBS avec azoture de sodium à 0,02 % et glycérol à 50 % pH 7,3

L'aliquotage n'est pas nécessaire pour le stockage à -20C

*** Les 20ul contiennent 0,1% de BSA.

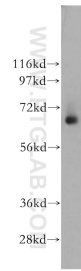
For technical support and original validation data for this product please contact:

T: 1 (888) 4PTGLAB (1-888-478-4522) (toll free in USA), or 1(312) 455-8498 (outside USA)

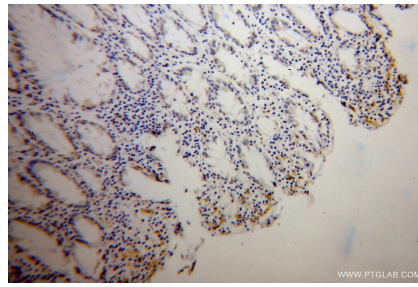
E: proteintech@ptglab.com
W: ptglab.com

This product is exclusively available under Proteintech Group brand and is not available to purchase from any other manufacturer.

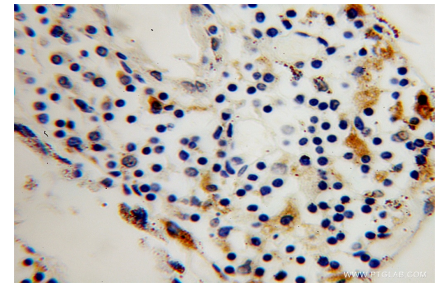
Données de validation sélectionnées



human colon tissue were subjected to SDS PAGE followed by western blot with 12479-1-AP (TPP1 antibody) at dilution of 1:300 incubated at room temperature for 1.5 hours.



Immunohistochemical analysis of paraffin-embedded human colon cancer using 12479-1-AP (TPP1 antibody) at dilution of 1:50 (under 10x lens).



Immunohistochemical analysis of paraffin-embedded human colon cancer using 12479-1-AP (TPP1 antibody) at dilution of 1:50 (under 40x lens).