

À des fins de recherche uniquement

Anticorps Polyclonal de lapin anti-Ephrin A3



Numéro de catalogue: 12480-1-AP

Phare

3 Publications

Informations de base

Numéro de catalogue:
12480-1-AP

Taille:
150ul, Concentration: 500 µg/ml by
Nanodrop;

Hôte:
Lapin

Isotype:
IgG

Immunogen Catalog Number:
AG3188

Numéro d'acquisition GenBank:
BC017722

Identification du gène (NCBI):
1944

Nom complet:
ephrin-A3

MW calculé:
238 aa, 26 kDa

MW observés:
26-35 kDa

Méthode de purification:
Purification par affinité contre
l'antigène

Dilutions recommandées:
WB 1:500-1:2000
IP 0.5-4.0 ug for IP and 1:500-1:1000
for WB
IHC 1:20-1:200

Applications

Applications testées:
FC, IHC, IP, WB, ELISA

Demandes citées:
IF, WB

Spécificité de l'espèce:
Humain, rat, souris

Espèces citées:
Humain

Remarque-IHC: il est suggéré de démasquer l'antigène avec un tampon de TE buffer pH 9.0; (*) À défaut, le démasquage de l'antigène peut être effectué avec un tampon citrate pH 6.0.

Contrôles positifs:

WB : tissu cérébral de souris, cellules A549, tissu cérébral de rat, tissu cérébral humain

IP : cellules A549,

IHC : tissu de muscle squelettique humain,

Informations générales

Publications notables

Autrice	Pubmed ID	Journal	Application
Ruzetuoheti Yiminniyaze	35770949	Cancer Med	WB
Hui Wang	32695810	Biomed Res Int	WB
Marianna Talia	37434266	J Exp Clin Cancer Res	WB,IF

Stockage

Stockage:

Stocker à -20°C. Stable pendant un an après l'expédition.

Tampon de stockage:

PBS avec azoture de sodium à 0,02 % et glycérol à 50 % pH 7,3

L'aliquote n'est pas nécessaire pour le stockage à -20C

*** Les 20ul contiennent 0,1% de BSA.

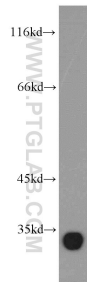
For technical support and original validation data for this product please contact:

T: 1 (888) 4PTGLAB (1-888-478-4522) (toll free in USA), or 1(312) 455-8498 (outside USA)

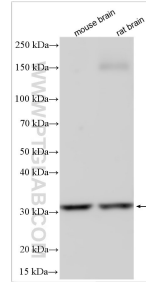
E: proteintech@ptglab.com
W: ptglab.com

This product is exclusively available under Proteintech Group brand and is not available to purchase from any other manufacturer.

Données de validation sélectionnées



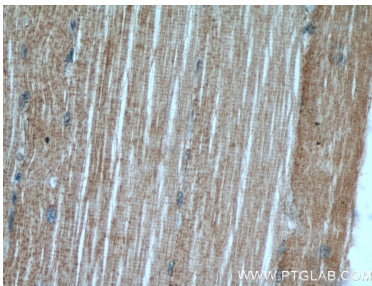
human brain tissue were subjected to SDS PAGE followed by western blot with 12480-1-AP (Ephrin A3 antibody) at dilution of 1:400 incubated at room temperature for 1.5 hours.



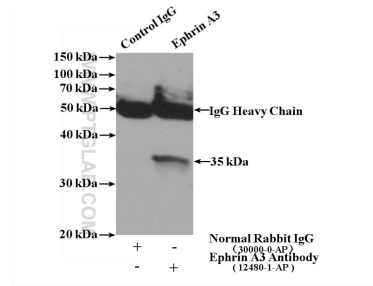
Various lysates were subjected to SDS PAGE followed by western blot with 12480-1-AP (Ephrin A3 antibody) at dilution of 1:1000 incubated at room temperature for 1.5 hours.



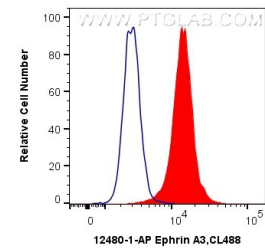
Immunohistochemical analysis of paraffin-embedded human skeletal muscle using 12480-1-AP (Ephrin A3 antibody) at dilution of 1:50 (under 10x lens).



Immunohistochemical analysis of paraffin-embedded human skeletal muscle using 12480-1-AP (Ephrin A3 antibody) at dilution of 1:50 (under 40x lens).



IP Result of anti-Ephrin A3 (IP:12480-1-AP, 4ug; Detection:12480-1-AP 1:500) with A549 cells lysate 1040ug.



1×10^6 Jurkat cells were intracellularly stained with 0.4 ug Anti-Human Ephrin A3 (12480-1-AP) and CoraLite®488-Conjugated AffiniPure Goat Anti-Rabbit IgG(H+L) at dilution 1:1000 (red), or 0.4 ug Control Antibody. Cells were fixed with 4% PFA and permeabilized with Flow Cytometry Perm Buffer (PF00011-C).