

À des fins de recherche uniquement

Anticorps Polyclonal de lapin anti-NRF1/nuclear respiratory factor 1



Numéro de catalogue: 12482-1-AP

Phare

66 Publications

Informations de base

Numéro de catalogue:
12482-1-AP

Taille:
150ul, Concentration: 330 µg/ml by Nanodrop and 187 µg/ml by Bradford method using BSA as the standard;

Hôte:
Lapin

Isotype:
IgG

Immunogen Catalog Number:
AG3172

Numéro d'acquisition GenBank:
BC016925

Identification du gène (NCBI):
4899

Nom complet:
nuclear respiratory factor 1

MW calculé:
522 aa, 56 kDa

MW observés:
67 kDa, 45 kDa

Méthode de purification:
Purification par affinité contre l'antigène

Dilutions recommandées:
WB 1:500-1:3000

Applications

Applications testées:
WB, ELISA

Demandes citées:
IHC, WB

Spécificité de l'espèce:
Humain, rat, souris

Espèces citées:
Chèvre, Humain, poisson-zèbre, poulet, rat, souris

Contrôles positifs:

WB: cellules A549, cellules HEK-293T, tissu pulmonaire humain

Informations générales

NRF1, also named as Alpha-pal and NRF-1, belongs to the NRF1/Ewg family. It is a transcription factor that activates the expression of the EIF2S1 (EIF2-alpha) gene. NRF1 is implicated in the control of nuclear genes required for respiration, heme biosynthesis, and mitochondrial DNA transcription and replication. It plays a critical role in regulating the expression of many antioxidant response element (ARE)-dependent genes. NRF1 exists various isoforms and long isoform is about 67 kDa and short isoform is about 45 kDa.

Publications notables

Autrice	Pubmed ID	Journal	Application
Bin Lou	32980394	Toxicol Appl Pharmacol	WB
Longlong Li	32940033	J Agric Food Chem	WB
Kalaiselvi Sivalingam	32978730	Mol Neurobiol	WB

Stockage

Stockage:

Stocker à -20°C. Stable pendant un an après l'expédition.

Tampon de stockage:

PBS avec azoture de sodium à 0,02 % et glycérol à 50 % pH 7,3

L'aliquotage n'est pas nécessaire pour le stockage à -20C

*** Les 20ul contiennent 0,1% de BSA.

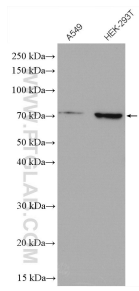
For technical support and original validation data for this product please contact:

T: 1 (888) 4PTGLAB (1-888-478-4522) (toll free in USA), or 1(312) 455-8498 (outside USA)

E: proteintech@ptglab.com
W: ptglab.com

This product is exclusively available under Proteintech Group brand and is not available to purchase from any other manufacturer.

Données de validation sélectionnées



Various lysates were subjected to SDS PAGE followed by western blot with 12482-1-AP (NRF1/nuclear respiratory factor 1 antibody) at dilution of 1:1500 incubated at room temperature for 1.5 hours.