

À des fins de recherche uniquement

Anticorps Polyclonal de lapin anti-TBL2



Numéro de catalogue: 12488-1-AP

Phare

3 Publications

Informations de base

Numéro de catalogue:
12488-1-AP

Taille:
150ul, Concentration: 400 µg/ml by Nanodrop and 313 µg/ml by Bradford method using BSA as the standard;

Hôte:
Lapin

Isotype:
IgG

Immunogen Catalog Number:
AG3200

Numéro d'acquisition GenBank:
BC012938

Identification du gène (NCBI):
26608

Nom complet:
transducin (beta)-like 2

MW calculé
446 aa, 50 kDa

MW observés:
45-50 kDa

Méthode de purification:
Purification par affinité contre l'antigène

Dilutions recommandées:
WB 1:500-1:2000
IP 0.5-4.0 ug for IP and 1:500-1:1000 for WB
IHC 1:20-1:200
IF 1:10-1:100

Applications

Applications testées:
IF, IHC, IP, WB, ELISA

Demandes citées:
IF, WB

Spécificité de l'espèce:
Humain, rat, souris

Espèces citées:
Humain

Remarque-IHC: il est suggéré de démasquer l'antigène avec un tampon de TE buffer pH 9,0; (*) A défaut, le démasquage de l'antigène peut être effectué avec un tampon citrate pH 6,0.

Contrôles positifs:

WB : cellules COLO 320, cellules HeLa, cellules Jurkat, tissu pancréatique de souris, tissu placentaire de souris, tissu placentaire humain

IP : cellules COLO 320,

IHC : tissu de cancer du pancréas humain, tissu cardiaque humain, tissu pancréatique humain

IF : cellules HepG2,

Informations générales

TBL2 belongs to a member of the beta-transducin protein family. This gene is commonly deleted in Williams-Beuren syndrome, a developmental disorder with multi-system manifestations caused by haploinsufficiency for contiguous genes deleted in chromosome region 7q11.23. TBL2 encodes a protein with four putative WD40 repeats, which may be involved in some intracellular signaling pathway.

Publications notables

Autrice	Pubmed ID	Journal	Application
Yoshinori Tsukumo	25393282	PLoS One	WB, IF
Yoshinori Tsukumo	25976671	Biochem Biophys Res Commun	WB, IF
Yoshinori Tsukumo	26239904	J Cell Biochem	WB

Stockage

Stockage:

Stocker à -20°C. Stable pendant un an après l'expédition.

Tampon de stockage:

PBS avec azoture de sodium à 0,02 % et glycérol à 50 % pH 7,3

L'aliquotage n'est pas nécessaire pour le stockage à -20C

*** Les 20ul contiennent 0,1% de BSA.

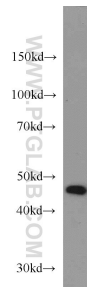
For technical support and original validation data for this product please contact:

T: 1 (888) 4PTGLAB (1-888-478-4522) (toll free in USA), or 1(312) 455-8498 (outside USA)

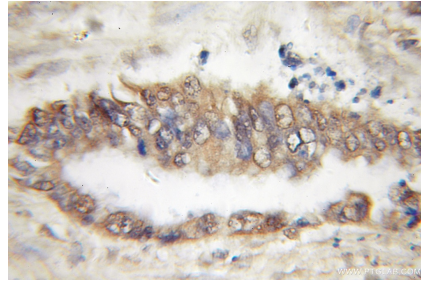
E: proteintech@ptglab.com
W: ptglab.com

This product is exclusively available under Proteintech Group brand and is not available to purchase from any other manufacturer.

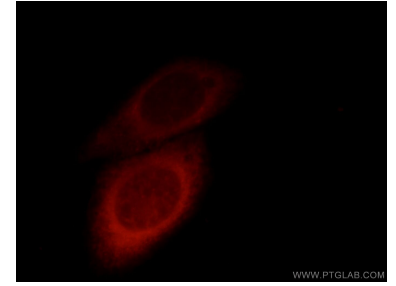
Données de validation sélectionnées



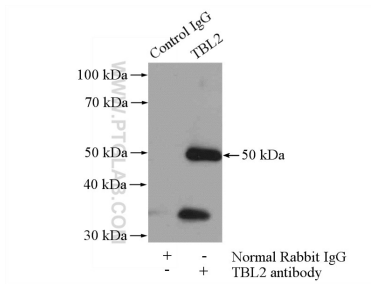
COLO 320 cells were subjected to SDS PAGE followed by western blot with 12488-1-AP (TBL2 antibody) at dilution of 1:500 incubated at room temperature for 1.5 hours.



Immunohistochemical analysis of paraffin-embedded human pancreas cancer using 12488-1-AP (TBL2 antibody) at dilution of 1:50 (under 10x lens).



Immunofluorescent analysis of () fixed HepG2 cells using 12488-1-AP (TBL2 antibody) at dilution of 1:25.



IP Result of anti-TBL2 (IP:12488-1-AP, 4ug; Detection:12488-1-AP 1:800) with COLO 320 cells lysate 2400ug.