

À des fins de recherche uniquement

Anticorps Polyclonal de lapin anti-SFRS14



Numéro de catalogue: 12514-1-AP

Informations de base

Numéro de catalogue: 12514-1-AP	Numéro d'acquisition GenBank: BC020586	Méthode de purification: Purification par affinité contre l'antigène
Taille: 150ul, Concentration: 1000 µg/ml by Nanodrop and 447 µg/ml by Bradford method using BSA as the standard;	Identification du gène (NCBI): 10147	Dilutions recommandées: WB 1:5000-1:50000 IHC 1:50-1:500
Hôte: Lapin	Nom complet: splicing factor, arginine/serine-rich 14	
Isotype: IgG	MW calculé: 988 aa, 120 kDa	
Immunogen Catalog Number: AG3195	MW observés: 120-130 kDa	

Applications

Applications testées:

IHC, WB, ELISA

Spécificité de l'espèce:

Humain, rat, souris

Remarque-IHC: il est suggéré de démasquer l'antigène avec un tampon de TE buffer pH 9,0; (*) À défaut, le démasquage de l'antigène peut être effectué avec un tampon citrate pH 6,0.

Contrôles positifs:

WB : cellules Jurkat, cellules K-562, cellules LNCaP, tissu testiculaire de rat, tissu testiculaire de souris

IHC : tissu de cancer de la prostate humain,

Informations générales

Stockage

Stockage:

Stocker à -20°C. Stable pendant un an après l'expédition.

Tampon de stockage:

PBS avec azoture de sodium à 0,02 % et glycérol à 50 % pH 7,3

L'aliquotage n'est pas nécessaire pour le stockage à -20C

*** Les 20ul contiennent 0,1% de BSA.

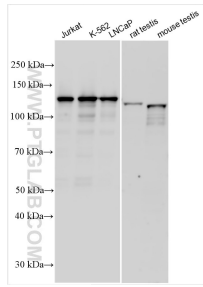
For technical support and original validation data for this product please contact:

T: 1 (888) 4PTGLAB (1-888-478-4522) (toll free in USA), or 1(312) 455-8498 (outside USA)

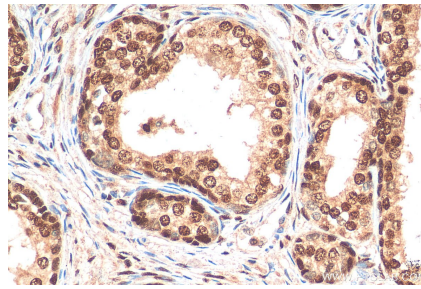
E: proteintech@ptglab.com
W: ptglab.com

This product is exclusively available under Proteintech Group brand and is not available to purchase from any other manufacturer.

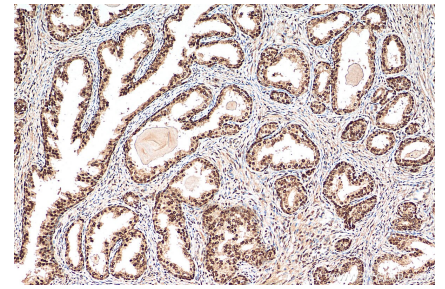
Données de validation sélectionnées



Various lysates were subjected to SDS PAGE followed by western blot with 12514-1-AP (SFRS14 antibody) at dilution of 1:10000 incubated at room temperature for 1.5 hours.



Immunohistochemical analysis of paraffin-embedded human prostate cancer tissue slide using 12514-1-AP (SFRS14 antibody) at dilution of 1:200 (under 40x lens). Heat mediated antigen retrieval with Tris-EDTA buffer (pH 9.0).



Immunohistochemical analysis of paraffin-embedded human prostate cancer tissue slide using 12514-1-AP (SFRS14 antibody) at dilution of 1:200 (under 10x lens). Heat mediated antigen retrieval with Tris-EDTA buffer (pH 9.0).