

À des fins de recherche uniquement

Anticorps Polyclonal de lapin anti-RRAS2



Numéro de catalogue: 12530-1-AP

3 Publications

Informations de base

Numéro de catalogue:
12530-1-AP

Taille:
150ul , Concentration: 300 µg/ml by
Nanodrop;

Hôte:
Lapin

Isotype:
IgG

Immunogen Catalog Number:
AG3226

Numéro d'acquisition GenBank:
BC013106

Identification du gène (NCBI):
22800

Nom complet:
related RAS viral (r-ras) oncogene
homolog 2

MW calculé
204 aa, 23 kDa

MW observés:
23 kDa

Méthode de purification:
Purification par affinité contre
l'antigène

Dilutions recommandées:
WB 1:1000-1:6000
IP 0.5-4.0 ug for IP and 1:500-1:1000
for WB
IHC 1:50-1:500
IF 1:10-1:100

Applications

Applications testées:
FC, IF, IHC, IP, WB, ELISA

Demandes citées:
WB

Spécificité de l'espèce:
Humain, souris

Espèces citées:
Humain, singe

Contrôles positifs:

WB : cellules NIH/3T3, tissu pancréatique de souris

IP : cellules NIH/3T3,

IHC : tissu cardiaque de souris, tissu cardiaque humain,
tissu de cancer du poumon humain

IF : cellules A431,

Remarque-IHC: il est suggéré de démasquer l'antigène avec un tampon de TE buffer pH 9.0; (*) À défaut, le démasquage de l'antigène peut être effectué avec un tampon citrate pH 6.0.

Informations générales

Publications notables

Autrice	Pubmed ID	Journal	Application
Guoying Dong	25217873	Fertil Steril	WB
Ping Liu	34215846	Cell Death Differ	WB
Hana Nůsková	37495107	J Biol Chem	WB

Stockage

Stockage:

Stocker à -20°C. Stable pendant un an après l'expédition.

Tampon de stockage:

PBS avec azoture de sodium à 0,02 % et glycérol à 50 % pH 7,3

L'aliquotage n'est pas nécessaire pour le stockage à -20C

*** Les 20ul contiennent 0,1% de BSA.

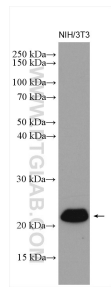
For technical support and original validation data for this product please contact:

T: 1 (888) 4PTGLAB (1-888-478-4522) (toll free
in USA), or 1(312) 455-8498 (outside USA)

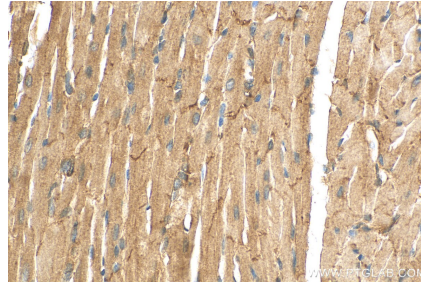
E: proteintech@ptglab.com
W: ptglab.com

This product is exclusively available under Proteintech Group brand and is not available to purchase from any other manufacturer.

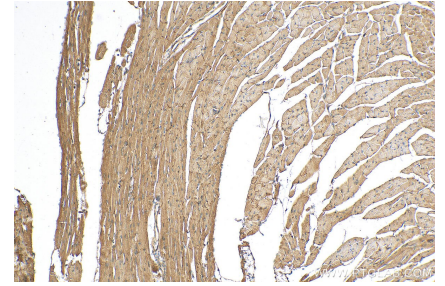
Données de validation sélectionnées



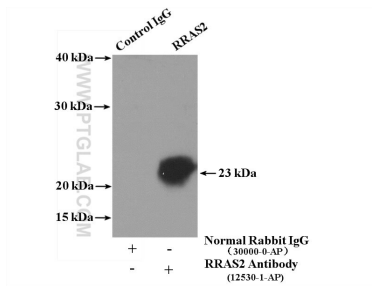
NIH/3T3 cells were subjected to SDS PAGE followed by western blot with 12530-1-AP (RRAS2 antibody) at dilution of 1:3000 incubated at room temperature for 1.5 hours.



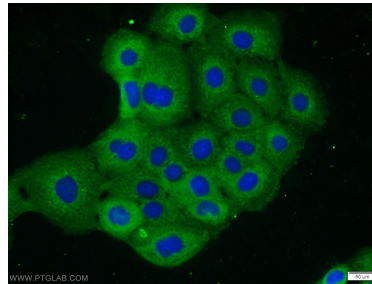
Immunohistochemical analysis of paraffin-embedded mouse heart tissue slide using 12530-1-AP (RRAS2 antibody) at dilution of 1:200 (under 40x lens). Heat mediated antigen retrieval with Tris-EDTA buffer (pH 9.0).



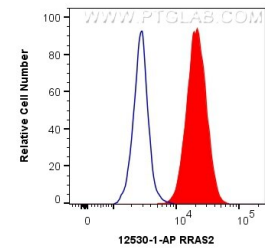
Immunohistochemical analysis of paraffin-embedded mouse heart tissue slide using 12530-1-AP (RRAS2 antibody) at dilution of 1:200 (under 10x lens). Heat mediated antigen retrieval with Tris-EDTA buffer (pH 9.0).



IP Result of anti-RRAS2 (IP:12530-1-AP, 4ug; Detection:12530-1-AP 1:800) with NIH/3T3 cells lysate 4000ug.



Immunofluorescent analysis of A431 cells using 12530-1-AP (RRAS2 antibody) at dilution of 1:25 and Alexa Fluor 488-conjugated AffiniPure Goat Anti-Rabbit IgG(H+L).



1x10⁶ A431 cells were intracellularly stained with 0.4 ug Anti-Human RRAS2 (12530-1-AP) and CoraLite®488-Conjugated AffiniPure Goat Anti-Rabbit IgG(H+L) at dilution 1:1000 (red), or 0.4 ug Control Antibody. Cells were fixed with 4% PFA and permeabilized with Flow Cytometry Perm Buffer (PF00011-C).