

À des fins de recherche uniquement

# Anticorps Polyclonal de lapin anti-SLC4A8



Numéro de catalogue: 12531-1-AP

3 Publications

## Informations de base

Numéro de catalogue:  
12531-1-AP

Taille:  
150ul , Concentration: 200 µg/ml by Nanodrop and 180 µg/ml by Bradford method using BSA as the standard;

Hôte:  
Lapin

Isotype:  
IgG

Immunogen Catalog Number:  
AG3227

Numéro d'acquisition GenBank:  
BC025994

Identification du gène (NCBI):  
9498

Nom complet:  
solute carrier family 4, sodium bicarbonate cotransporter, member 8

MW calculé  
691 aa, 77 kDa

MW observés:  
121 kDa

Méthode de purification:  
Purification par affinité contre l'antigène

Dilutions recommandées:  
WB 1:500-1:1000

## Applications

Applications testées:  
WB, ELISA

Demandes citées:  
WB

Spécificité de l'espèce:  
Humain, rat, souris

Espèces citées:  
Humain, souris

Contrôles positifs:

WB : tissu cérébral humain, tissu cérébral de souris

## Informations générales

### Publications notables

Autrice	Pubmed ID	Journal	Application
Eunus S Ali	35772404	Mol Cell	WB
Cary R Boyd-Shiwarski	32281415	Am J Physiol Renal Physiol	WB
Shibata Shigeru S	24206662	Cell Metab	WB

## Stockage

Stockage:

Stocker à -20°C. Stable pendant un an après l'expédition.

Tampon de stockage:

PBS avec azoture de sodium à 0,02 % et glycérol à 50 % pH 7,3

L'aliqotage n'est pas nécessaire pour le stockage à -20C

\*\*\* Les 20ul contiennent 0,1% de BSA.

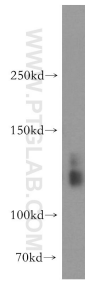
For technical support and original validation data for this product please contact:

T: 1 (888) 4PTGLAB (1-888-478-4522) (toll free in USA), or 1(312) 455-8498 (outside USA)

E: proteintech@ptglab.com  
W: ptglab.com

This product is exclusively available under Proteintech Group brand and is not available to purchase from any other manufacturer.

## Données de validation sélectionnées



human brain tissue were subjected to SDS PAGE followed by western blot with 12531-1-AP (SLC4A8 antibody) at dilution of 1:300 incubated at room temperature for 1.5 hours.