

À des fins de recherche uniquement

Anticorps Polyclonal de lapin anti-GAGE2D



Numéro de catalogue: 12532-1-AP

Informations de base

Numéro de catalogue: 12532-1-AP	Numéro d'acquisition GenBank: BC018052	Méthode de purification: Purification par affinité contre l'antigène
Taille: 150ul, Concentration: 1000 µg/ml by Nanodrop and 567 µg/ml by Bradford method using BSA as the standard;	Identification du gène (NCBI): 729408	Dilutions recommandées: WB 1:500-1:2000 IHC 1:20-1:200 IF 1:10-1:100
Hôte: Lapin	Nom complet: G antigen 2D	
Isotype: IgG	MW calculé: 116 aa, 13 kDa	
Immunogen Catalog Number: AG3230	MW observés: 18-22 kDa	

Applications

Applications testées: IF, IHC, WB, ELISA	Contrôles positifs:
Spécificité de l'espèce: Humain	WB : cellules K-562, cellules HeLa, tissu testiculaire humain
Remarque-IHC: il est suggéré de démasquer l'antigène avec un tampon de TE buffer pH 9,0; (*) À défaut, le démasquage de l'antigène peut être effectué avec un tampon citrate pH 6,0.	IHC : tissu de cancer du foie humain, tissu testiculaire humain
	IF : cellules HepG2,

Informations générales

GAGE2D, also named as GAGE8 and CT4.8, is expressed in testis and tumor tissues.

Stockage

Stockage:
Stocker à -20°C. Stable pendant un an après l'expédition.
Tampon de stockage:
PBS avec azoture de sodium à 0,02 % et glycérol à 50 % pH 7,3
L'aliquotage n'est pas nécessaire pour le stockage à -20C

*** Les 20ul contiennent 0,1% de BSA.

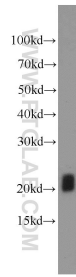
For technical support and original validation data for this product please contact:

T: 1 (888) 4PTGLAB (1-888-478-4522) (toll free in USA), or 1(312) 455-8498 (outside USA)

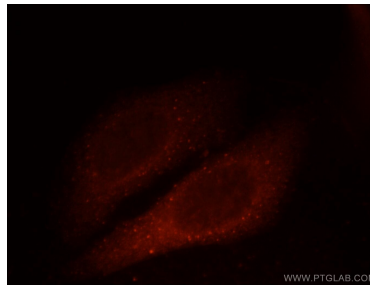
E: proteintech@ptglab.com
W: ptglab.com

This product is exclusively available under Proteintech Group brand and is not available to purchase from any other manufacturer.

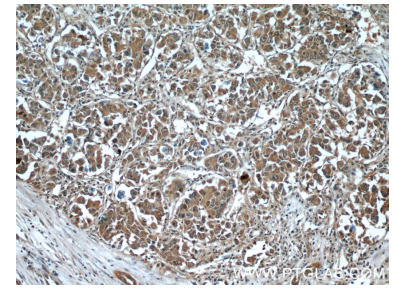
Données de validation sélectionnées



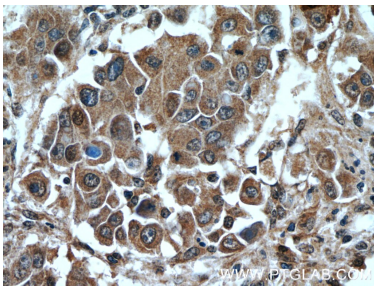
K-562 cells were subjected to SDS PAGE followed by western blot with 12532-1-AP (GAGE2D antibody) at dilution of 1:1000 incubated at room temperature for 1.5 hours.



Immunofluorescent analysis of HepG2 cells, using GAGE2D antibody 12532-1-AP at 1:25 dilution and Rhodamine-labeled goat anti-rabbit IgG (red).



Immunohistochemical analysis of paraffin-embedded human liver cancer tissue slide using 12532-1-AP (GAGE2D Antibody) at dilution of 1:50 (under 10x lens).



Immunohistochemical analysis of paraffin-embedded human liver cancer tissue slide using 12532-1-AP (GAGE2D Antibody) at dilution of 1:50 (under 40x lens).