

À des fins de recherche uniquement

# Anticorps Polyclonal de lapin anti-CPVL



Numéro de catalogue: 12548-1-AP

## Informations de base

<b>Numéro de catalogue:</b> 12548-1-AP	<b>Numéro d'acquisition GenBank:</b> BC016838	<b>Méthode de purification:</b> Purification par affinité contre l'antigène
<b>Taille:</b> 150ul , Concentration: 450 µg/ml by Nanodrop;	<b>Identification du gène (NCBI):</b> 54504	<b>Dilutions recommandées:</b> WB 1:1000-1:4000 IP 0.5-4.0 ug for IP and 1:1000-1:4000 for WB
<b>Hôte:</b> Lapin	<b>Nom complet:</b> carboxypeptidase, vitellogenic-like	<b>IHC 1:20-1:200</b>
<b>Isotype:</b> IgG	<b>MW calculé:</b> 476 aa, 54 kDa	<b>IF 1:50-1:500</b>
<b>Immunogen Catalog Number:</b> AG3398	<b>MW observés:</b> 54 kDa	

## Applications

### Applications testées:

IF, IHC, IP, WB, ELISA

### Spécificité de l'espèce:

Humain, rat, souris

**Remarque-IHC: il est suggéré de démasquer l'antigène avec un tampon de TE buffer pH 9,0; (\*) À défaut, 'le démasquage de l'antigène peut être effectué avec un tampon citrate pH 6,0.**

### Contrôles positifs:

**WB :** cellules HEK-293, cellules HepG2, tissu cardiaque humain, tissu hépatique humain, tissu rénal humain

**IP :** cellules HEK-293,

**IHC :** tissu de cancer du foie humain, tissu hépatique humain

**IF :** cellules HepG2,

## Informations générales

### Stockage

#### Stockage:

Stocker à -20°C. Stable pendant un an après l'expédition.

#### Tampon de stockage:

PBS avec azoture de sodium à 0,02 % et glycérol à 50 % pH 7,3

L'aliquotage n'est pas nécessaire pour le stockage à -20C

**\*\*\* Les 20ul contiennent 0,1% de BSA.**

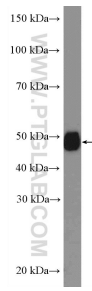
For technical support and original validation data for this product please contact:

T: 1 (888) 4PTGLAB (1-888-478-4522) (toll free in USA), or 1(312) 455-8498 (outside USA)

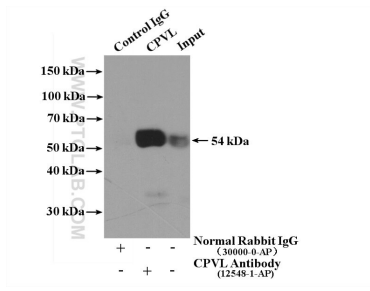
E: [proteintech@ptglab.com](mailto:proteintech@ptglab.com)  
W: [ptglab.com](http://ptglab.com)

**This product is exclusively available under Proteintech Group brand and is not available to purchase from any other manufacturer.**

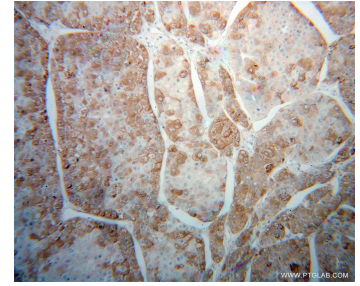
## Données de validation sélectionnées



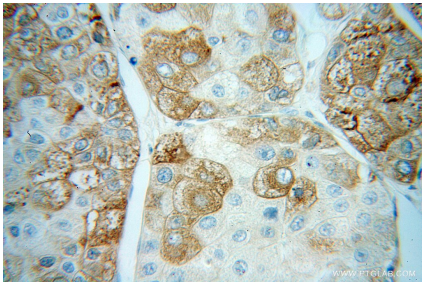
HEK-293 cells were subjected to SDS PAGE followed by western blot with 12548-1-AP (CPVL Antibody) at dilution of 1:2000 incubated at room temperature for 1.5 hours.



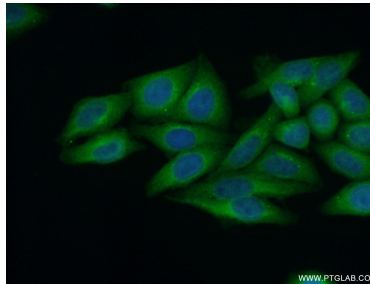
HEK-293 cells were subjected to SDS PAGE followed by western blot with 12548-1-AP (CPVL antibody) at dilution of 1:2000 incubated at 4 degree celsius over night.



Immunohistochemical analysis of paraffin-embedded human liver cancer using 12548-1-AP (CPVL antibody) at dilution of 1:200 (under 10x lens).



Immunohistochemical analysis of paraffin-embedded human liver cancer using 12548-1-AP (CPVL antibody) at dilution of 1:200 (under 40x lens).



Immunofluorescent analysis of (10% Formaldehyde) fixed HepG2 cells using 12548-1-AP (CPVL antibody) at dilution of 1:50 and Alexa Fluor 488-conjugated AffiniPure Goat Anti-Rabbit IgG(H+L).