

À des fins de recherche uniquement

Anticorps Polyclonal de lapin anti-RGS17



Numéro de catalogue: 12549-1-AP

3 Publications

Informations de base

Numéro de catalogue: 12549-1-AP	Numéro d'acquisition GenBank: BC013117	Méthode de purification: Purification par affinité contre l'antigène
Taille: 150ul, Concentration: 700 µg/ml by Nanodrop and 433 µg/ml by Bradford method using BSA as the standard;	Identification du gène (NCBI): 26575	Dilutions recommandées: WB 1:500-1:1000 IHC 1:20-1:200 IF 1:10-1:100
Hôte: Lapin	Nom complet: regulator of G-protein signaling 17	
Isotype: IgG	MW calculé: 210 aa, 24 kDa	
Immunogen Catalog Number: AG3399	MW observés: 27 kDa	

Applications

Applications testées:

IF, IHC, WB, ELISA

Demandes citées:

IF, IHC, WB

Spécificité de l'espèce:

Humain, souris

Espèces citées:

Humain, rat

Remarque-IHC: il est suggéré de démasquer l'antigène avec un tampon de TE buffer pH 9,0; (*) A défaut, le démasquage de l'antigène peut être effectué avec un tampon citrate pH 6,0.

Contrôles positifs:

WB : tissu pulmonaire de souris, cellules MCF-7, cellules PC-3, cellules SH-SY5Y

IHC : tissu testiculaire humain, tissu de cervelet humain

IF : cellules MCF-7,

Informations générales

Publications notables

Autrice	Pubmed ID	Journal	Application
Eugene Sokolov	21620966	Cell Signal	WB
Yuhua Li	26185539	J Cancer	WB, IHC
Asmita Dhukhwa	33854102	Sci Rep	WB, IF

Stockage

Stockage:

Stocker à -20°C. Stable pendant un an après l'expédition.

Tampon de stockage:

PBS avec azoture de sodium à 0,02 % et glycérol à 50 % pH 7,3

L'aliquotage n'est pas nécessaire pour le stockage à -20C

*** Les 20ul contiennent 0,1% de BSA.

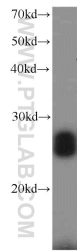
For technical support and original validation data for this product please contact:

T: 1 (888) 4PTGLAB (1-888-478-4522) (toll free in USA), or 1(312) 455-8498 (outside USA)

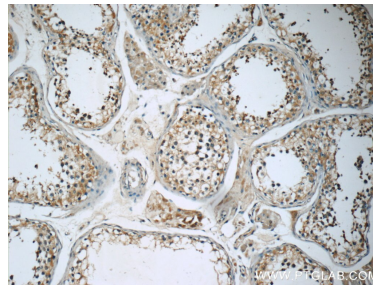
E: proteintech@ptglab.com
W: ptglab.com

This product is exclusively available under Proteintech Group brand and is not available to purchase from any other manufacturer.

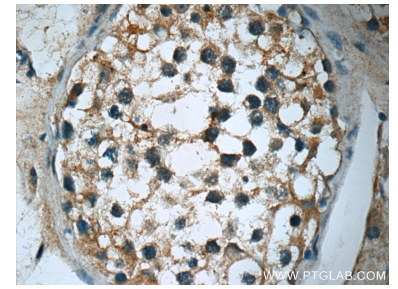
Données de validation sélectionnées



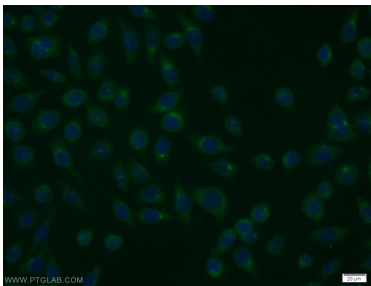
mouse lung tissue were subjected to SDS PAGE followed by western blot with 12549-1-AP (RGS17 antibody) at dilution of 1:1000 incubated at room temperature for 1.5 hours.



Immunohistochemical analysis of paraffin-embedded human testis slide using 12549-1-AP (RGS17 Antibody) at dilution of 1:50.



Immunohistochemical analysis of paraffin-embedded human testis slide using 12549-1-AP (RGS17 Antibody) at dilution of 1:50.



Immunofluorescent analysis of MCF-7 cells using 12549-1-AP (RGS17 antibody) at dilution of 1:25 and Alexa Fluor 488-conjugated AffiniPure Goat Anti-Rabbit IgG(H+L).