

À des fins de recherche uniquement

Anticorps Polyclonal de lapin anti-FXR2



Numéro de catalogue: 12552-1-AP

2 Publications

Informations de base

Numéro de catalogue:
12552-1-AP

Taille:
150ul, Concentration: 500 µg/ml by Nanodrop and 267 µg/ml by Bradford method using BSA as the standard;

Hôte:
Lapin

Isotype:
IgG

Immunogen Catalog Number:
AG3402

Numéro d'acquisition GenBank:
BC020090

Identification du gène (NCBI):
9513

Nom complet:
fragile X mental retardation, autosomal homolog 2

MW calculé

74 kDa

MW observés:

95 kDa

Méthode de purification:

Purification par affinité contre l'antigène

Dilutions recommandées:

WB 1:500-1:3000

IP 0.5-4.0 ug for IP and 1:500-1:1000 for WB

IF 1:10-1:100

Applications

Applications testées:

IF, IP, WB, ELISA

Demandes citées:

RIP, WB

Spécificité de l'espèce:

Humain, souris

Espèces citées:

Humain

Contrôles positifs:

WB : cellules HeLa, tissu cérébral humain

IP : cellules HeLa,

IF : cellules HepG2,

Informations générales

Publications notables

Autrice	Pubmed ID	Journal	Application
Belinda Baquero-Perez	31647415	Elife	RIP
Gui-Feng Zhou	37216506	Proc Natl Acad Sci U S A	WB

Stockage

Stockage:

Stocker à -20°C. Stable pendant un an après l'expédition.

Tampon de stockage:

PBS avec azoture de sodium à 0,02 % et glycérol à 50 % pH 7,3

L'aliquotage n'est pas nécessaire pour le stockage à -20C

*** Les 20ul contiennent 0,1% de BSA.

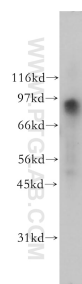
For technical support and original validation data for this product please contact:

T: 1 (888) 4PTGLAB (1-888-478-4522) (toll free in USA), or 1(312) 455-8498 (outside USA)

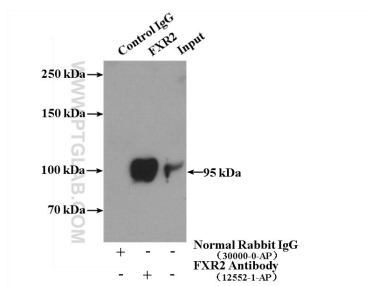
E: proteintech@ptglab.com
W: ptglab.com

This product is exclusively available under Proteintech Group brand and is not available to purchase from any other manufacturer.

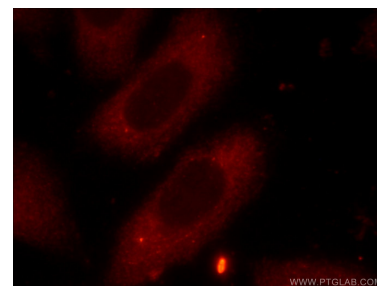
Données de validation sélectionnées



HeLa cells were subjected to SDS PAGE followed by western blot with 12552-1-AP (FXR2 antibody) at dilution of 1:500 incubated at room temperature for 1.5 hours.



IP Result of anti-FXR2 (IP:12552-1-AP, 4ug; Detection:12552-1-AP 1:500) with HeLa cells lysate 3200ug.



Immunofluorescent analysis of HepG2 cells using 12552-1-AP (FXR2 antibody) at dilution of 1:25 and Rhodamine-Goat anti-Rabbit IgG.