

À des fins de recherche uniquement

# Anticorps Polyclonal de lapin anti-RAPGEF5



Numéro de catalogue: 12556-1-AP

1 Publications

## Informations de base

Numéro de catalogue:  
12556-1-AP

Taille:  
150ul , Concentration: 450 µg/ml by  
Nanodrop and 247 µg/ml by Bradford  
method using BSA as the standard;

Hôte:  
Lapin

Isotype:  
IgG

Immunogen Catalog Number:  
AG3229

Numéro d'acquisition GenBank:  
BC039203

Identification du gène (NCBI):  
9771

Nom complet:  
Rap guanine nucleotide exchange  
factor (GEF) 5

MW calculé  
68 kDa

MW observés:  
68-75 kDa

Méthode de purification:  
Purification par affinité contre  
l'antigène

Dilutions recommandées:  
WB 1:500-1:1000

## Applications

Applications testées:  
WB, ELISA

Demandes citées:  
RIP, WB

Spécificité de l'espèce:  
Humain, souris

Espèces citées:  
Humain

Contrôles positifs:

WB : tissu cérébral humain, cellules HEK-293, cellules  
HeLa, cellules K-562, tissu cérébral de souris

## Informations générales

### Publications notables

Autrice	Pubmed ID	Journal	Application
Jun Zhang	36182807	Redox Biol	WB, RIP

## Stockage

Stockage:

Stocker à -20°C. Stable pendant un an après l'expédition.

Tampon de stockage:

PBS avec azotate de sodium à 0,02 % et glycérol à 50 % pH 7,3  
L'aliquotage n'est pas nécessaire pour le stockage à -20C

\*\*\* Les 20ul contiennent 0,1% de BSA.

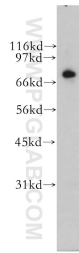
For technical support and original validation data for this product please contact:

T: 1 (888) 4PTGLAB (1-888-478-4522) (toll free  
in USA), or 1(312) 455-8498 (outside USA)

E: [proteintech@ptglab.com](mailto:proteintech@ptglab.com)  
W: [ptglab.com](http://ptglab.com)

This product is exclusively available under Proteintech Group brand and is not available to purchase from any other manufacturer.

## Données de validation sélectionnées



human brain tissue were subjected to SDS PAGE followed by western blot with 12556-1-AP (RAPGEF5 antibody) at dilution of 1:500 incubated at room temperature for 1.5 hours.