

À des fins de recherche uniquement

Anticorps Polyclonal de lapin anti-STK36



Numéro de catalogue: 12559-1-AP

1 Publications

Informations de base

Numéro de catalogue:

12559-1-AP

Taille:

150ul, Concentration: 300 µg/ml by Nanodrop and 153 µg/ml by Bradford method using BSA as the standard;

Hôte:

Lapin

Isotype:

IgG

Immunogen Catalog Number:

AG3279

Numéro d'acquisition GenBank:

BC026158

Identification du gène (NCBI):

27148

Nom complet:

serine/threonine kinase 36, fused homolog (Drosophila)

MW calculé

1315 aa, 144 kDa

MW observés:

144 kDa

Méthode de purification:

Purification par affinité contre l'antigène

Dilutions recommandées:

WB 1:500-1:2000

IP 0.5-4.0 ug for IP and 1:500-1:1000 for WB

IHC 1:20-1:200

Applications

Applications testées:

IHC, IP, WB, ELISA

Demandes citées:

IF

Spécificité de l'espèce:

Humain, rat, souris

Espèces citées:

souris

Remarque-IHC: il est suggéré de démasquer l'antigène avec un tampon de TE buffer pH 9,0; (*) A défaut, le démasquage de l'antigène peut être effectué avec un tampon citrate pH 6,0.

Contrôles positifs:

WB : tissu testiculaire de souris,

IP : tissu testiculaire de souris,

IHC : tissu prostatique humain,

Informations générales

STK36 (Serine/threonine-protein kinase 36) is also named as KIAA1278 and belongs to the Ser/Thr protein kinase family. The Serine/threonine protein kinase plays an important role in the sonic hedgehog (Shh) pathway by regulating the activity of Gli transcription factors and controls the activity of the transcriptional regulators Gli1, Gli2 and Gli3 by opposing the effect of SUFU and promoting their nuclear localization. It has 2 isoforms produced by alternative splicing.

Publications notables

Autrice	Pubmed ID	Journal	Application
Yoko Inès Nozawa	24525297	Dev Biol	IF

Stockage

Stockage:

Stocker à -20°C. Stable pendant un an après l'expédition.

Tampon de stockage:

PBS avec azoture de sodium à 0,02 % et glycérol à 50 % pH 7,3

L'aliquotage n'est pas nécessaire pour le stockage à -20C

*** Les 20ul contiennent 0,1% de BSA.

For technical support and original validation data for this product please contact:

T: 1 (888) 4PTGLAB (1-888-478-4522) (toll free in USA), or 1(312) 455-8498 (outside USA)

E: proteintech@ptglab.com

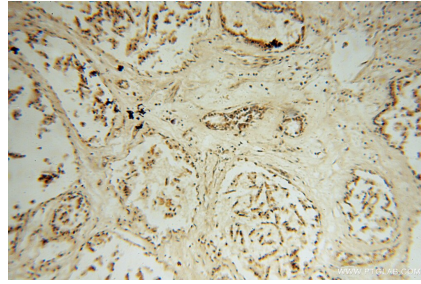
W: ptglab.com

This product is exclusively available under Proteintech Group brand and is not available to purchase from any other manufacturer.

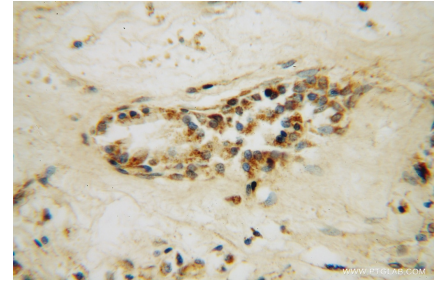
Données de validation sélectionnées



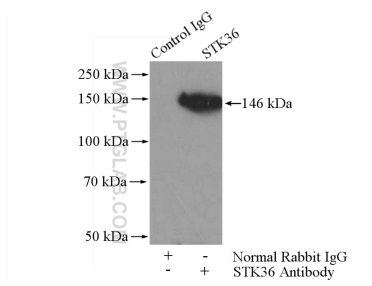
mouse testis tissue were subjected to SDS PAGE followed by western blot with 12559-1-AP (STK36 antibody) at dilution of 1:300 incubated at room temperature for 1.5 hours.



Immunohistochemical analysis of paraffin-embedded human prostate using 12559-1-AP (STK36 antibody) at dilution of 1:50 (under 10x lens).



Immunohistochemical analysis of paraffin-embedded human prostate using 12559-1-AP (STK36 antibody) at dilution of 1:50 (under 40x lens).



IP Result of anti-STK36 (IP:12559-1-AP, 4ug; Detection:12559-1-AP 1:500) with mouse testis tissue lysate 4000ug.