

À des fins de recherche uniquement

Anticorps Polyclonal de lapin anti-FUT8



Numéro de catalogue: 12560-1-AP

Phare

4 Publications

Informations de base

Numéro de catalogue: 12560-1-AP	Numéro d'acquisition GenBank: BC025385	Méthode de purification: Purification par affinité contre l'antigène
Taille: 150ul, Concentration: 800 µg/ml by Nanodrop;	Identification du gène (NCBI): 2530	Dilutions recommandées: WB 1:1000-1:4000 IHC 1:20-1:200
Hôte: Lapin	Nom complet: fucosyltransferase 8 (alpha (1,6) fucosyltransferase)	
Isotype: IgG	MW calculé: 66 kDa	
Immunogen Catalog Number: AG3280	MW observés: 66-70 kDa	

Applications

Applications testées:

IHC, WB, ELISA

Demandes citées:

IHC, WB

Spécificité de l'espèce:

Humain

Espèces citées:

Humain

Contrôles positifs:

WB : cellules MCF-7,

IHC : tissu de cancer du poumon humain, tissu de cancer de l'estomac humain

Remarque-IHC: il est suggéré de démasquer l'antigène avec un tampon de TE buffer pH 9,0; (*) À défaut, le démasquage de l'antigène peut être effectué avec un tampon citrate pH 6,0.

Informations générales

Fucosyltransferase 8 (FUT8) is GDP-fucose-glycoprotein fucosyltransferase and is localized in Golgi apparatus. FUT8 is involved in protein glycosylation by catalyzing the addition of fucose in alpha 1-6 linkage to the first GlcNAc residue, next to the peptide chains in N-glycans. FUT8 may be involved in human aging by regulating protein N-glycosylation and in the molecular pathogenesis of human pulmonary emphysema (PE).

Publications notables

Autrice	Pubmed ID	Journal	Application
Fengzhou Li	32266093	Am J Cancer Res	
Hana Shimoyama	32099910	Biochem Biophys Rep	WB,IHC
Siyao Wang	31381176	Clin Exp Pharmacol Physiol	IHC

Stockage

Stockage:

Stocker à -20°C. Stable pendant un an après l'expédition.

Tampon de stockage:

PBS avec azoture de sodium à 0,02 % et glycérol à 50 % pH 7,3

L'aliquotage n'est pas nécessaire pour le stockage à -20C

*** Les 20ul contiennent 0,1% de BSA.

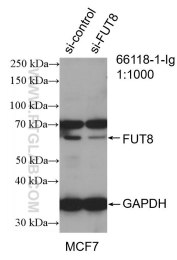
For technical support and original validation data for this product please contact:

T: 1 (888) 4PTGLAB (1-888-478-4522) (toll free in USA), or 1(312) 455-8498 (outside USA)

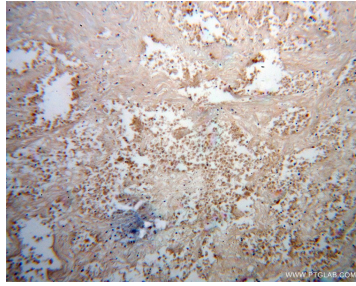
E: proteintech@ptglab.com
W: ptglab.com

This product is exclusively available under Proteintech Group brand and is not available to purchase from any other manufacturer.

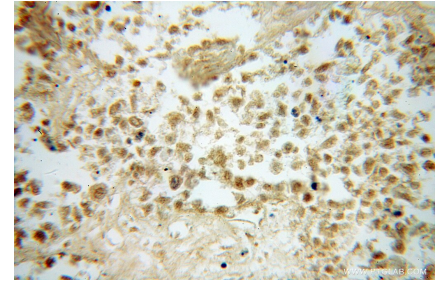
Données de validation sélectionnées



WB result of FUT8 antibody (12560-1-AP; 1:2000; incubated at room temperature for 1.5 hours) with sh-Control and sh-FUT8 transfected MCF-7 cells.



Immunohistochemical analysis of paraffin-embedded human lung cancer using 12560-1-AP (FUT8 antibody) at dilution of 1:50 (under 10x lens).



Immunohistochemical analysis of paraffin-embedded human lung cancer using 12560-1-AP (FUT8 antibody) at dilution of 1:50 (under 40x lens).