

À des fins de recherche uniquement

Anticorps Polyclonal de lapin anti-EPAC1



Numéro de catalogue: 12572-1-AP

Informations de base

Numéro de catalogue: 12572-1-AP	Numéro d'acquisition GenBank: BC017728	Méthode de purification: Purification par affinité contre l'antigène
Taille: 150ul, Concentration: 700 µg/ml by Nanodrop and 540 µg/ml by Bradford method using BSA as the standard;	Identification du gène (NCBI): 10411	Dilutions recommandées: WB 1:500-1:2000 IHC 1:50-1:500 IF 1:50-1:500
Hôte: Lapin	Nom complet: Rap guanine nucleotide exchange factor (GEF) 3	
Isotype: IgG	MW calculé: 881 aa, 99 kDa	
Immunogen Catalog Number: AG3240	MW observés: 99-104 kDa	

Applications

Applications testées:

IF, IHC, WB, ELISA

Spécificité de l'espèce:

Humain

Remarque-IHC: il est suggéré de démasquer l'antigène avec un tampon de TE buffer pH 9.0; (*) À défaut, le démasquage de l'antigène peut être effectué avec un tampon citrate pH 6,0.

Contrôles positifs:

WB : cellules CHO, tissu cérébral de rat, tissu cérébral de souris

IHC : tissu de cancer de l'estomac humain,

IF : tissu testiculaire de souris,

Informations générales

Stockage

Stockage:

Stocker à -20°C. Stable pendant un an après l'expédition.

Tampon de stockage:

PBS avec azoture de sodium à 0,02 % et glycérol à 50 % pH 7,3

L'aliquotage n'est pas nécessaire pour le stockage à -20C

*** Les 20ul contiennent 0,1% de BSA.

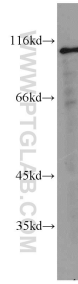
For technical support and original validation data for this product please contact:

T: 1 (888) 4PTGLAB (1-888-478-4522) (toll free in USA), or 1(312) 455-8498 (outside USA)

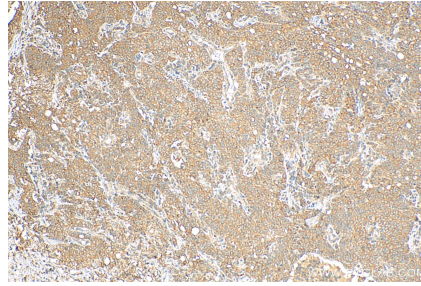
E: proteintech@ptglab.com
W: ptglab.com

This product is exclusively available under Proteintech Group brand and is not available to purchase from any other manufacturer.

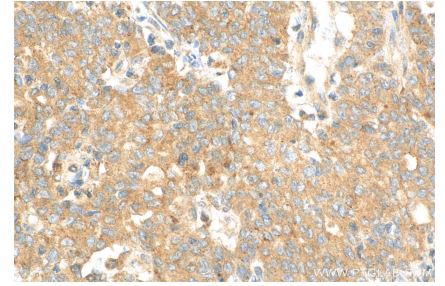
Données de validation sélectionnées



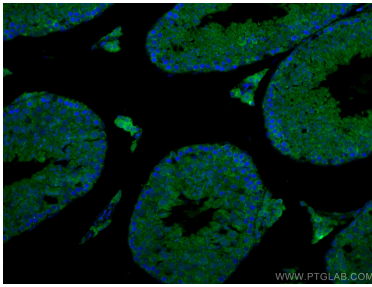
CHO cells were subjected to SDS PAGE followed by western blot with 12572-1-AP (EPAC1 antibody) at dilution of 1:1000 incubated at room temperature for 1.5 hours.



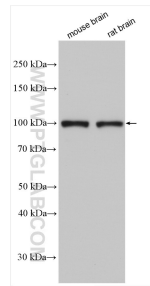
Immunohistochemical analysis of paraffin-embedded human stomach cancer tissue slide using 12572-1-AP (EPAC1 antibody) at dilution of 1:200 (under 10x lens). Heat mediated antigen retrieval with Tris-EDTA buffer (pH 9.0).



Immunohistochemical analysis of paraffin-embedded human stomach cancer tissue slide using 12572-1-AP (EPAC1 antibody) at dilution of 1:200 (under 40x lens). Heat mediated antigen retrieval with Tris-EDTA buffer (pH 9.0).



Immunofluorescent analysis of (4% PFA) fixed mouse testis tissue using 12572-1-AP (EPAC1 antibody) at dilution of 1:100 and CoraLite488-Conjugated AffiniPure Goat Anti-Rabbit IgG(H+L).



Various lysates were subjected to SDS PAGE followed by western blot with 12572-1-AP (EPAC1 antibody) at dilution of 1:800 incubated at room temperature for 1.5 hours.