

À des fins de recherche uniquement

Anticorps Polyclonal de lapin anti-TSP50



Numéro de catalogue: 12574-1-AP

Phare

4 Publications

Informations de base

Numéro de catalogue:
12574-1-AP

Taille:
150ul, Concentration: 400 µg/ml by Nanodrop and 333 µg/ml by Bradford method using BSA as the standard;

Hôte:
Lapin

Isotype:
IgG

Immunogen Catalog Number:
AG3247

Numéro d'acquisition GenBank:
BC033016

Identification du gène (NCBI):
29122

Nom complet:
testes-specific protease 50

MW calculé
385 aa, 43 kDa

MW observés:
50-55 kDa

Méthode de purification:
Purification par affinité contre l'antigène

Dilutions recommandées:
WB 1:500-1:2400
IHC 1:20-1:200
IF 1:10-1:100

Applications

Applications testées:
IF, IHC, WB, ELISA

Demandes citées:
IHC, WB

Spécificité de l'espèce:
Humain, souris

Espèces citées:
Humain

Remarque-IHC: il est suggéré de démasquer l'antigène avec un tampon de TE buffer pH 9,0; (*) À défaut, 'le démasquage de l'antigène peut être effectué avec un tampon citrate pH 6,0.

Contrôles positifs:

WB : cellules MCF7, cellules HEK-293, cellules MCF-7, tissu testiculaire de souris, tissu testiculaire humain

IHC : tissu de tumeur ovarienne humain, tissu de cancer du sein humain, tissu testiculaire humain

IF : cellules MCF-7,

Informations générales

TSP50 (Testis-specific protease-like protein 50) is also named as PRSS50, CT20 and belongs to the peptidase S1 family. It can enhance the expression of NFκB target genes involved in cell proliferation, and promotes cell proliferation, at least partially, through activation of the NFκB signalling pathway (PMID:21385156). There are two protein bands of 37 kDa and 43 kDa to be detected in human testes that the difference is most likely caused by posttranslational proteolytic cleavage (PMID:11782390). The full length protein has a signal peptide with 39 amino acids and two glycosylation sites.

Publications notables

Autrice	Pubmed ID	Journal	Application
Wen-Liang Qiao	29805619	Oncol Lett	IHC
Wen-Liang Qiao	27109614	Oncol Rep	
Qing-Hua Cao	29361914	BMC Cancer	WB, IHC

Stockage

Stockage:

Stocker à -20°C. Stable pendant un an après l'expédition.

Tampon de stockage:

PBS avec azoture de sodium à 0,02 % et glycérol à 50 % pH 7,3

L'aliquotage n'est pas nécessaire pour le stockage à -20C

*** Les 20ul contiennent 0,1% de BSA.

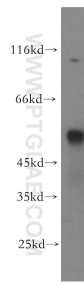
For technical support and original validation data for this product please contact:

T: 1 (888) 4PTGLAB (1-888-478-4522) (toll free in USA), or 1(312) 455-8498 (outside USA)

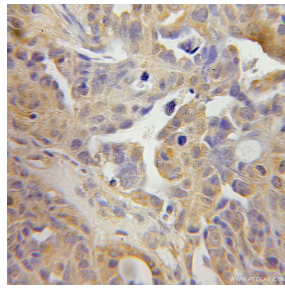
E: proteintech@ptglab.com
W: ptglab.com

This product is exclusively available under Proteintech Group brand and is not available to purchase from any other manufacturer.

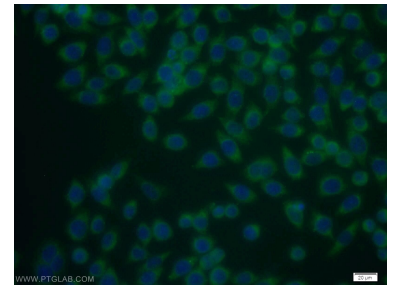
Données de validation sélectionnées



MCF7 cells were subjected to SDS PAGE followed by western blot with 12574-1-AP (TSP50 antibody) at dilution of 1:300 incubated at room temperature for 1.5 hours.



Immunohistochemical analysis of paraffin-embedded human ovary tumor using 12574-1-AP (TSP50 antibody) at dilution of 1:50 (under 10x lens).



Immunofluorescent analysis of MCF-7 cells using 12574-1-AP (TSP50 antibody) at dilution of 1:25 and Alexa Fluor 488-conjugated AffiniPure Goat Anti-Rabbit IgG(H+L).