

À des fins de recherche uniquement

# Anticorps Polyclonal de lapin anti-PTTG1IP



Numéro de catalogue: 12575-1-AP

2 Publications

## Informations de base

Numéro de catalogue:  
12575-1-AP

Taille:  
150ul, Concentration: 300 µg/ml by Nanodrop and 147 µg/ml by Bradford method using BSA as the standard;

Hôte:  
Lapin

Isotype:  
IgG

Immunogen Catalog Number:  
AG3250

Numéro d'acquisition GenBank:  
BC012858

Identification du gène (NCBI):  
754  
Nom complet:  
pituitary tumor-transforming 1 interacting protein

MW calculé:  
180 aa, 20 kDa

MW observés:  
26 kDa

Méthode de purification:  
Purification par affinité contre l'antigène

Dilutions recommandées:  
WB 1:500-1:1000  
IP 0.5-4.0 ug for IP and 1:200-1:1000 for WB  
IHC 1:20-1:200  
IF 1:50-1:500

## Applications

Applications testées:  
IF, IHC, IP, WB, ELISA

Demandes citées:  
IHC, WB

Spécificité de l'espèce:  
Humain

Espèces citées:  
Humain

**Remarque-IHC: il est suggéré de démasquer l'antigène avec un tampon de TE buffer pH 9,0; (\*) A défaut, le démasquage de l'antigène peut être effectué avec un tampon citrate pH 6,0.**

Contrôles positifs:

WB : cellules A375, cellules HEK-293, cellules HeLa

IP : cellules HEK-293,

IHC : tissu testiculaire humain, tissu de côlon humain, tissu hépatique humain

IF : cellules HeLa, cellules PC-3

## Informations générales

### Publications notables

Autrice	Pubmed ID	Journal	Application
Wang Zhen	28472828	Horm Metab Res	WB
Tian Zhang	29435035	Oncol Lett	IHC

## Stockage

Stockage:

Stocker à -20°C. Stable pendant un an après l'expédition.

Tampon de stockage:

PBS avec azoture de sodium à 0,02 % et glycérol à 50 % pH 7,3

L'aliquotage n'est pas nécessaire pour le stockage à -20C

\*\*\* Les 20ul contiennent 0,1% de BSA.

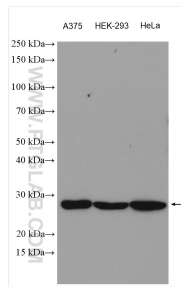
For technical support and original validation data for this product please contact:

T: 1 (888) 4PTGLAB (1-888-478-4522) (toll free in USA), or 1(312) 455-8498 (outside USA)

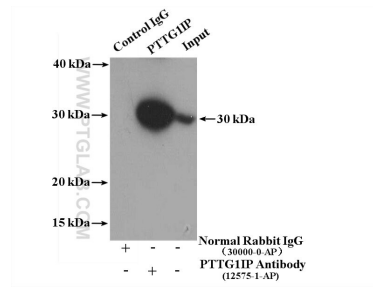
E: proteintech@ptglab.com  
W: ptglab.com

This product is exclusively available under Proteintech Group brand and is not available to purchase from any other manufacturer.

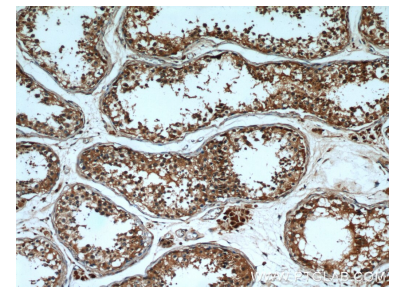
## Données de validation sélectionnées



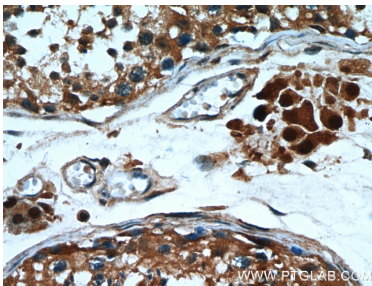
Various lysates were subjected to SDS PAGE followed by western blot with 12575-1-AP (PTTG1P antibody) at dilution of 1:500 incubated at room temperature for 1.5 hours.



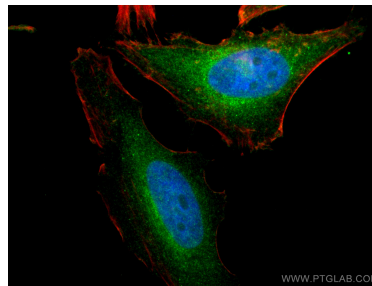
IP result of anti-PTTG1P (IP:12575-1-AP, 4 $\mu$ g; Detection:12575-1-AP 1:300) with HEK-293 cells lysate 2600  $\mu$ g.



Immunohistochemical analysis of paraffin-embedded human testis using 12575-1-AP (PTTG1P antibody) at dilution of 1:50 (under 10x lens).



Immunohistochemical analysis of paraffin-embedded human testis using 12575-1-AP (PTTG1P antibody) at dilution of 1:50 (under 40x lens).



Immunofluorescent analysis of (4% PFA) fixed HeLa cells using PTTG1P antibody (12575-1-AP) at dilution of 1:200 and CoraLite@488-Conjugated AffiniPure Goat Anti-Rabbit IgG(H+L), CL594-Phalloidin (red).