

À des fins de recherche uniquement

# Anticorps Polyclonal de lapin anti-UBE2Q2



Numéro de catalogue: 12581-1-AP

1 Publications

## Informations de base

Numéro de catalogue:  
12581-1-AP

Taille:  
150ul, Concentration: 800 µg/ml by Nanodrop and 400 µg/ml by Bradford method using BSA as the standard;

Hôte:  
Lapin

Isotype:  
IgG

Immunogen Catalog Number:  
AG3276

Numéro d'acquisition GenBank:  
BC017708

Identification du gène (NCBI):  
92912

Nom complet:  
ubiquitin-conjugating enzyme E2Q family member 2

MW calculé:  
375 aa, 43 kDa

MW observés:  
43 kDa

Méthode de purification:  
Purification par affinité contre l'antigène

Dilutions recommandées:  
WB 1:500-1:2000  
IP 0.5-4.0 ug for IP and 1:200-1:1000 for WB  
IHC 1:20-1:200

## Applications

Applications testées:  
IHC, IP, WB, ELISA

Demandes citées:  
WB

Spécificité de l'espèce:  
Humain, rat, souris

Espèces citées:  
Humain

**Remarque-IHC: il est suggéré de démasquer l'antigène avec un tampon de TE buffer pH 9,0; (\*) À défaut, le démasquage de l'antigène peut être effectué avec un tampon citrate pH 6,0.**

Contrôles positifs:

WB : cellules A431, cellules HEK-293T, tissu ovarien de souris

IP : cellules HEK-293T,

IHC : tissu de cancer de la peau humain,

## Informations générales

### Publications notables

Autrice	Pubmed ID	Journal	Application
Lei Sun	33636127	Cell	WB

## Stockage

Stockage:

Stocker à -20°C. Stable pendant un an après l'expédition.

Tampon de stockage:

PBS avec azoture de sodium à 0,02 % et glycérol à 50 % pH 7,3

L'aliquotage n'est pas nécessaire pour le stockage à -20C

\*\*\* Les 20ul contiennent 0,1% de BSA.

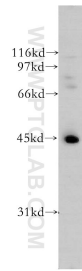
For technical support and original validation data for this product please contact:

T: 1 (888) 4PTGLAB (1-888-478-4522) (toll free in USA), or 1(312) 455-8498 (outside USA)

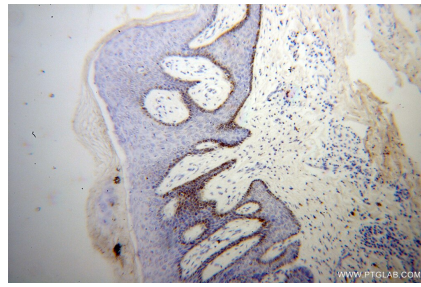
E: proteintech@ptglab.com  
W: ptglab.com

This product is exclusively available under Proteintech Group brand and is not available to purchase from any other manufacturer.

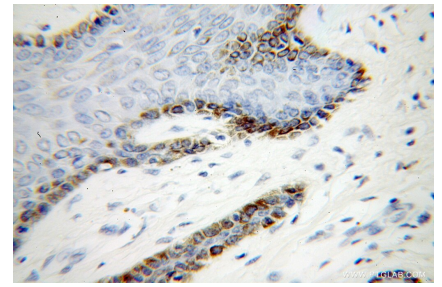
## Données de validation sélectionnées



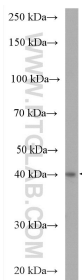
A431 cells were subjected to SDS PAGE followed by western blot with 12581-1-AP (UBE2Q2 antibody) at dilution of 1:400 incubated at room temperature for 1.5 hours.



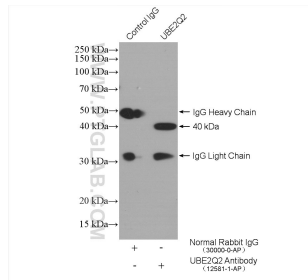
Immunohistochemical analysis of paraffin-embedded human skin cancer using 12581-1-AP (UBE2Q2 antibody) at dilution of 1:100 (under 10x lens).



Immunohistochemical analysis of paraffin-embedded human skin cancer using 12581-1-AP (UBE2Q2 antibody) at dilution of 1:100 (under 40x lens).



HEK-293T cells were subjected to SDS PAGE followed by western blot with 12581-1-AP (UBE2Q2 antibody) at dilution of 1:500 incubated at room temperature for 1.5 hours.



IP result of anti-UBE2Q2 (IP:12581-1-AP, 4ug; Detection:12581-1-AP 1:300) with HEK-293T cells lysate 1320 ug.