

À des fins de recherche uniquement

Anticorps Polyclonal de lapin anti-EXOSC1



Numéro de catalogue: 12585-1-AP

2 Publications

Informations de base

Numéro de catalogue:
12585-1-AP

Taille:
150ul, Concentration: 500 µg/ml by Nanodrop and 233 µg/ml by Bradford method using BSA as the standard;

Hôte:
Lapin

Isotype:
IgG

Immunogen Catalog Number:
AG3286

Numéro d'acquisition GenBank:
BC022067

Identification du gène (NCBI):
51013

Nom complet:
exosome component 1

MW calculé
195 aa, 21 kDa

MW observés:
21 kDa

Méthode de purification:
Purification par affinité contre l'antigène

Dilutions recommandées:
WB 1:500-1:1000
IP 0.5-4.0 ug for IP and 1:500-1:1000 for WB
IHC 1:20-1:200

Applications

Applications testées:
IHC, IP, WB, ELISA

Demandes citées:
WB

Spécificité de l'espèce:
Humain, rat, souris

Espèces citées:
Humain, levure

Remarque-IHC: il est suggéré de démasquer l'antigène avec un tampon de TE buffer pH 9.0; (*) A défaut, le démasquage de l'antigène peut être effectué avec un tampon citrate pH 6,0.

Contrôles positifs:

WB : cellules SGC-7901, cellules HeLa, cellules Jurkat, tissu d'estomac humain

IP : cellules HeLa,

IHC : tissu de lymphome humain,

Informations générales

EXOSC1 is a core component of the exosome. The mammalian exosome is required for rapid degradation of AU rich element-containing RNAs but not for poly(A) shortening.

Publications notables

Autrice	Pubmed ID	Journal	Application
Tobias Moll	36241425	Life Sci Alliance	WB
Nadirah S Damseh	37024942	Am J Med Genet A	WB

Stockage

Stockage:

Stocker à -20°C. Stable pendant un an après l'expédition.

Tampon de stockage:

PBS avec azoture de sodium à 0,02 % et glycérol à 50 % pH 7,3

L'aliquotage n'est pas nécessaire pour le stockage à -20C

*** Les 20ul contiennent 0,1% de BSA.

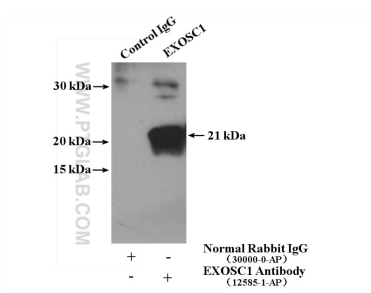
For technical support and original validation data for this product please contact:

T: 1 (888) 4PTGLAB (1-888-478-4522) (toll free in USA), or 1(312) 455-8498 (outside USA)

E: proteintech@ptglab.com
W: ptglab.com

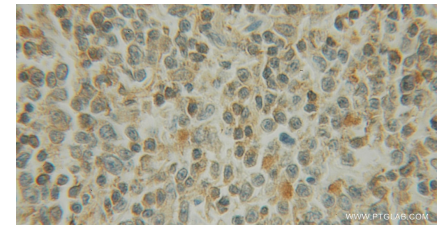
This product is exclusively available under Proteintech Group brand and is not available to purchase from any other manufacturer.

Données de validation sélectionnées

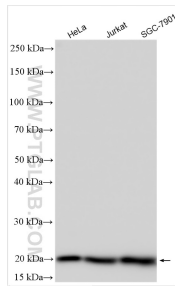


IP result of anti-EXOSC1 (IP:12585-1-AP, 4ug; Detection:12585-1-AP 1:600) with HeLa cells lysate 3000 ug.

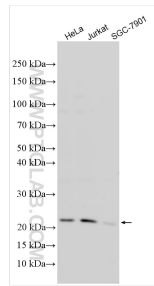
SGC-7901 cells were subjected to SDS PAGE followed by western blot with 12585-1-AP (EXOSC1 antibody) at dilution of 1:200 incubated at room temperature for 1.5 hours.



Immunohistochemical analysis of paraffin-embedded human lymphoma using 12585-1-AP (EXOSC1 antibody) at dilution of 1:100 (under 10x lens).



Various lysates were subjected to SDS PAGE followed by western blot with 12585-1-AP (EXOSC1 antibody) at dilution of 1:5000 incubated at room temperature for 1.5 hours.



Various lysates were subjected to SDS PAGE followed by western blot with 12585-1-AP (EXOSC1 antibody) at dilution of 1:3000 incubated at room temperature for 1.5 hours.