

À des fins de recherche uniquement

# Anticorps Polyclonal de lapin anti-CRABP1



Numéro de catalogue: 12588-1-AP

5 Publications

## Informations de base

<b>Numéro de catalogue:</b> 12588-1-AP	<b>Numéro d'acquisition GenBank:</b> BC022069	<b>Méthode de purification:</b> Purification par affinité contre l'antigène
<b>Taille:</b> 150ul , Concentration: 700 µg/ml by Nanodrop and 333 µg/ml by Bradford method using BSA as the standard;	<b>Identification du gène (NCBI):</b> 1381	<b>Dilutions recommandées:</b> WB 1:200-1:1000 IHC 1:500-1:2000
<b>Hôte:</b> Lapin	<b>Nom complet:</b> cellular retinoic acid binding protein 1	
<b>Isotype:</b> IgG	<b>MW calculé:</b> 137 aa, 15 kDa	
<b>Immunogen Catalog Number:</b> AG3291	<b>MW observés:</b> 15 kDa	

## Applications

### Applications testées:

IHC, WB, ELISA

### Demandes citées:

IF, IHC, WB

### Spécificité de l'espèce:

Humain, rat, souris

### Espèces citées:

Humain, poulet, souris

**Remarque-IHC: il est suggéré de démasquer l'antigène avec un tampon de TE buffer pH 9,0; (\*) A défaut, 'le démasquage de l'antigène peut être effectué avec un tampon citrate pH 6,0.**

### Contrôles positifs:

WB : tissu embryonnaire de souris, cellules HEK-293 transfectées, tissu splénique humain

IHC : tissu de cancer du poumon humain,

## Informations générales

The cellular retinoic acid-binding proteins including CRABP1 and CRABP2 bind retinoic acid (RA), an important regulator of cell growth and differentiation, thus play an important role in RA-mediated differentiation and proliferation processes. It has been reported that CRABP1 influences the biological effects of RA in cell-selective manners by enhancing the physiological function of RA in keratinocytes or inhibiting RA-induced differentiation of neuroblastoma cells.

## Publications notables

Autrice	Pubmed ID	Journal	Application
Ying Zhu	31682227	Elife	IF
Xiaofei Niu	35764970	Virology	WB
Marie Kubota	33472062	Cell Rep	WB

## Stockage

### Stockage:

Stocker à -20°C. Stable pendant un an après l'expédition.

### Tampon de stockage:

PBS avec azoture de sodium à 0,02 % et glycérol à 50 % pH 7,3

L'aliquotage n'est pas nécessaire pour le stockage à -20C

\*\*\* Les 20ul contiennent 0,1% de BSA.

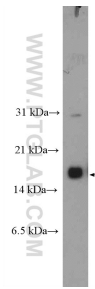
For technical support and original validation data for this product please contact:

T: 1 (888) 4PTGLAB (1-888-478-4522) (toll free in USA), or 1(312) 455-8498 (outside USA)

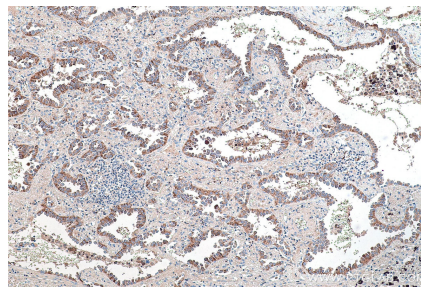
E: proteintech@ptglab.com  
W: ptglab.com

This product is exclusively available under Proteintech Group brand and is not available to purchase from any other manufacturer.

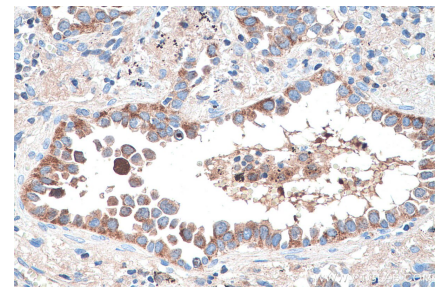
## Données de validation sélectionnées



mouse embryo tissue were subjected to SDS PAGE followed by western blot with 12588-1-AP (CRABP1 Antibody) at dilution of 1:300 incubated at room temperature for 1.5 hours.



Immunohistochemical analysis of paraffin-embedded human lung cancer tissue slide using 12588-1-AP (CRABP1 antibody) at dilution of 1:1000 (under 10x lens). Heat mediated antigen retrieval with Tris-EDTA buffer (pH 9.0).



Immunohistochemical analysis of paraffin-embedded human lung cancer tissue slide using 12588-1-AP (CRABP1 antibody) at dilution of 1:1000 (under 40x lens). Heat mediated antigen retrieval with Tris-EDTA buffer (pH 9.0).