

À des fins de recherche uniquement

Anticorps Polyclonal de lapin anti-GABPB1



Numéro de catalogue: 12597-1-AP

Phare

8 Publications

Informations de base

Numéro de catalogue:
12597-1-AP

Taille:
150ul, Concentration: 570 µg/ml by Nanodrop and 413 µg/ml by Bradford method using BSA as the standard;

Hôte:
Lapin

Isotype:
IgG

Immunogen Catalog Number:
AG3208

Numéro d'acquisition GenBank:
BC016910

Identification du gène (NCBI):
2553

Nom complet:
GA binding protein transcription factor, beta subunit 1

MW calculé:
347 aa, 38 kDa

MW observés:
36-45 kDa, 47-53 kDa

Méthode de purification:

Purification par affinité contre l'antigène

Dilutions recommandées:

WB 1:1000-1:6000
IP 0.5-4.0 ug for IP and 1:500-1:2000 for WB
IHC 1:50-1:500
IF 1:500-1:2000

Applications

Applications testées:

IF, IHC, IP, WB, ELISA

Demandes citées:

IF, IHC, IP, WB

Spécificité de l'espèce:

Humain, rat, souris

Espèces citées:

Humain, souris

Remarque-IHC: il est suggéré de démasquer l'antigène avec un tampon de TE buffer pH 9,0; (*) A défaut, 'le démasquage de l'antigène peut être 'effectué avec un tampon citrate pH 6,0.

Contrôles positifs:

WB : cellules A375, cellules HeLa, cellules HepG2, cellules Jurkat, cellules MCF-7, tissu pulmonaire de souris, tissu testiculaire de souris

IP : cellules HeLa,

IHC : tissu testiculaire humain,

IF : cellules HeLa,

Informations générales

GABPB1, also named as E4TF1B, GABPB, GABPB2, E4TF1-47 and E4TF1-53, is a transcription factor capable of interacting with purine rich repeats (GA repeats). It is necessary for the expression of the Adenovirus E4 gene. GABPB1 has 4 isoforms. The MW-of Beta 1 is 53kd and Beta-2 is 47kd(PMID:9525935). This antibody can recognize all the isoforms.

Publications notables

Autrice	Pubmed ID	Journal	Application
Andrew M McKinney	36130485	Cell Rep	
Zhumei Shi	36270249	Mol Cell	IP
Wenchuan Qi	31700067	Sci Rep	WB

Stockage

Stockage:

Stocker à -20°C. Stable pendant un an après l'expédition.

Tampon de stockage:

PBS avec azoture de sodium à 0,02 % et glycérol à 50 % pH 7,3

L'aliquotage n'est pas nécessaire pour le stockage à -20C

*** Les 20ul contiennent 0,1% de BSA.

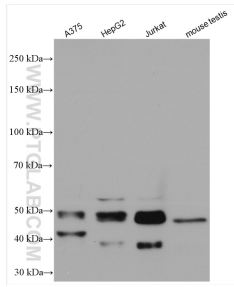
For technical support and original validation data for this product please contact:

T: 1 (888) 4PTGLAB (1-888-478-4522) (toll free in USA), or 1(312) 455-8498 (outside USA)

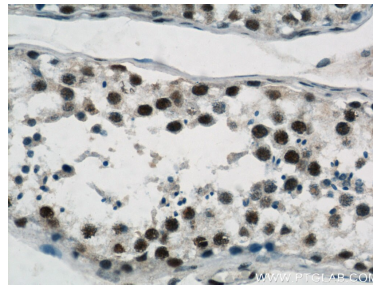
E: proteintech@ptglab.com
W: ptglab.com

This product is exclusively available under Proteintech Group brand and is not available to purchase from any other manufacturer.

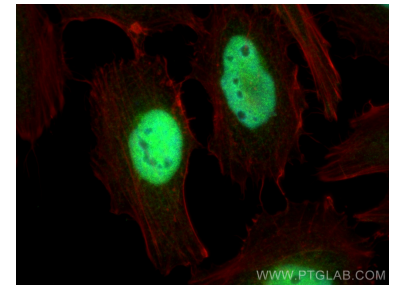
Données de validation sélectionnées



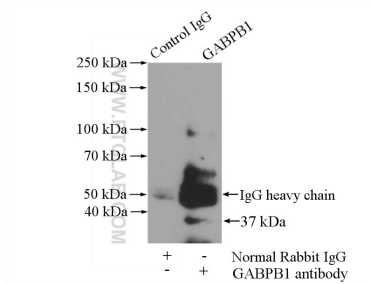
Various lysates were subjected to SDS PAGE followed by western blot with 12597-1-AP (GABPB1 antibody) at dilution of 1:3000 incubated at room temperature for 1.5 hours.



Immunohistochemical analysis of paraffin-embedded human testis using 12597-1-AP (GABPB1 antibody) at dilution of 1:200 (under 40x lens).



Immunofluorescent analysis of (4% PFA) fixed HeLa cells using GABPB1 antibody (12597-1-AP) at dilution of 1:1000 and CoraLite®488-Conjugated AffiniPure Goat Anti-Rabbit IgG(H+L), CL594-Phalloidin (red).



IP Result of anti-GABPB1 (IP:12597-1-AP, 4ug; Detection:12597-1-AP 1:1000) with HeLa cells lysate 520ug.