

À des fins de recherche uniquement

Anticorps Polyclonal de lapin anti-CPB1



Numéro de catalogue: 12600-1-AP

3 Publications

Informations de base

Numéro de catalogue:
12600-1-AP

Taille:
150ul, Concentration: 400 µg/ml by
Bradford method using BSA as the
standard;

Hôte:
Lapin

Isotype:
IgG

Immunogen Catalog Number:
AG3243

Numéro d'acquisition GenBank:
BC015338

Identification du gène (NCBI):
1360

Nom complet:
carboxypeptidase B1 (tissue)

MW calculé
417 aa, 47 kDa

MW observés:
47 kDa

Méthode de purification:
Purification par affinité contre
l'antigène

Dilutions recommandées:
WB 1:500-1:2000
IHC 1:50-1:500

Applications

Applications testées:
IHC, WB, ELISA

Demandes citées:
IHC, WB

Spécificité de l'espèce:
Humain, rat, souris

Espèces citées:
Humain, rat

**Remarque-IHC: il est suggéré de démasquer
l'antigène avec un tampon de TE buffer pH
9,0; (*) A défaut, 'le démasquage de
l'antigène peut être 'effectué avec un
tampon citrate pH 6,0.**

Contrôles positifs:

WB : tissu pancréatique de souris, tissu pancréatique
de rat

IHC : tissu pancréatique humain, tissu de cancer du
pancréas humain, tissu rénal humain

Informations générales

PASP(pancreas-specific protein) is also named as CPB1, CPB, PCPB and belongs to the peptidase M14 family. This protein modulates the plasminogen system both in the matrix and on the cell surface, thus leading to the inhibition of endothelial cell movement and tube formation. It is initially described as a pancreatic metallo-carboxypeptidase and is a marker for acute pancreatitis(PMID:19717511). The deduced 416-amino acid preproenzyme has a 15-amino acid signal peptide and a 95-amino acid activation peptide.

Publications notables

Autrice	Pubmed ID	Journal	Application
Xiaohua Li	30649603	Arch Gynecol Obstet	WB
Charu Kothari	33917306	Cancers (Basel)	IHC
Yang Song	29631213	Transl Oncol	WB,IHC

Stockage

Stockage:

Stocker à -20°C. Stable pendant un an après l'expédition.

Tampon de stockage:

PBS avec azoture de sodium à 0,02 % et glycérol à 50 % pH 7,3

L'aliquotage n'est pas nécessaire pour le stockage à -20C

*** Les 20ul contiennent 0,1% de BSA.

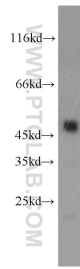
For technical support and original validation data for this product please contact:

T: 1 (888) 4PTGLAB (1-888-478-4522) (toll free
in USA), or 1(312) 455-8498 (outside USA)

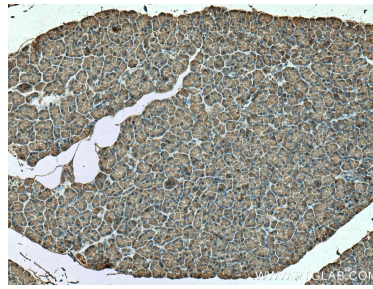
E: proteintech@ptglab.com
W: ptglab.com

This product is exclusively available under Proteintech Group brand and is not available to purchase from any other manufacturer.

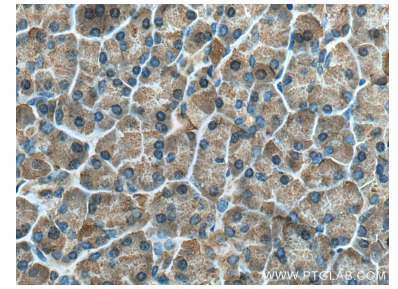
Données de validation sélectionnées



mouse pancreas tissue were subjected to SDS PAGE followed by western blot with 12600-1-AP (CPB1 antibody) at dilution of 1:1000 incubated at room temperature for 1.5 hours.



Immunohistochemical analysis of paraffin-embedded human pancreas tissue slide using 12600-1-AP (CPB1 antibody) at dilution of 1:200 (under 10x lens). Heat mediated antigen retrieval with Tris-EDTA buffer (pH 9.0).



Immunohistochemical analysis of paraffin-embedded human pancreas tissue slide using 12600-1-AP (CPB1 antibody) at dilution of 1:200 (under 40x lens). Heat mediated antigen retrieval with Tris-EDTA buffer (pH 9.0).