

À des fins de recherche uniquement

Anticorps Polyclonal de lapin anti-GCLC



Numéro de catalogue: 12601-1-AP

Phare

95 Publications

Informations de base

Numéro de catalogue:

12601-1-AP

Taille:

150ul, Concentration: 600 µg/ml by Nanodrop;

Hôte:

Lapin

Isotype:

IgG

Immunogen Catalog Number:

AG3252

Numéro d'acquisition GenBank:

BC022487

Identification du gène (NCBI):

2729

Nom complet:

glutamate-cysteine ligase, catalytic subunit

MW calculé

637 aa, 73 kDa

MW observés:

73 kDa

Méthode de purification:

Purification par affinité contre l'antigène

Dilutions recommandées:

WB 1:2000-1:10000

IP 0.5-4.0 ug for IP and 1:500-1:1000 for WB

IHC 1:50-1:500

Applications

Applications testées:

IHC, IP, WB, ELISA

Demandes citées:

IF, IHC, WB

Spécificité de l'espèce:

Humain, souris

Espèces citées:

Chèvre, Humain, rat, souris

Contrôles positifs:

WB : cellules Jurkat, cellules HEK-293, cellules L02, cellules Raji, tissu pulmonaire de souris, tissu rénal de souris

IP : tissu rénal de souris,

IHC : tissu rénal humain, tissu hépatique humain

Remarque-IHC: il est suggéré de démasquer l'antigène avec un tampon de TE buffer pH 9,0; (*) À défaut, le démasquage de l'antigène peut être effectué avec un tampon citrate pH 6,0.

Informations générales

GCLC (Glutamate--cysteine ligase catalytic subunit) belongs to the glutamate--cysteine ligase type 3 family. It is also named as GLCL, GLCLC. It is the first rate-limiting enzyme in glutathione (GSH) biosynthesis. GCLC gene may be associated with coronary endothelial vasomotor dysfunction and myocardial infarction (MI) (PMID:12598062). Defects in GCLC are the cause of hemolytic anemia (HAGGSD).

Publications notables

Autrice	Pubmed ID	Journal	Application
Lu Wang	34555641	Int Immunopharmacol	WB
Ana Tomasovic	27645114	Matrix Biol	WB
Juan Chen	34577027	Molecules	WB

Stockage

Stockage:

Stocker à -20°C. Stable pendant un an après l'expédition.

Tampon de stockage:

PBS avec azoture de sodium à 0,02 % et glycérol à 50 % pH 7,3

L'aliquotage n'est pas nécessaire pour le stockage à -20C

*** Les 20ul contiennent 0,1% de BSA.

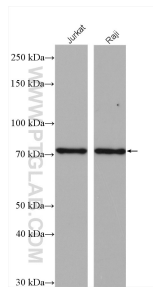
For technical support and original validation data for this product please contact:

T: 1 (888) 4PTGLAB (1-888-478-4522) (toll free in USA), or 1(312) 455-8498 (outside USA)

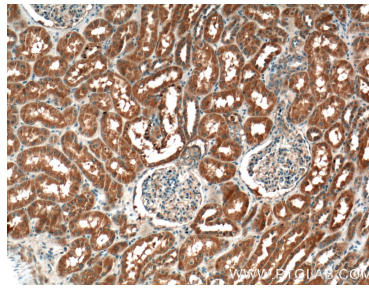
E: proteintech@ptglab.com
W: ptglab.com

This product is exclusively available under Proteintech Group brand and is not available to purchase from any other manufacturer.

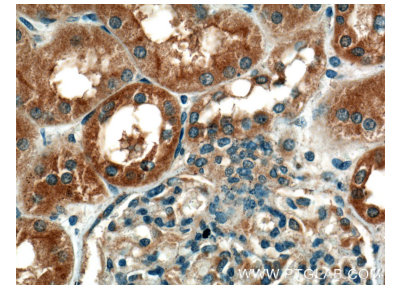
Données de validation sélectionnées



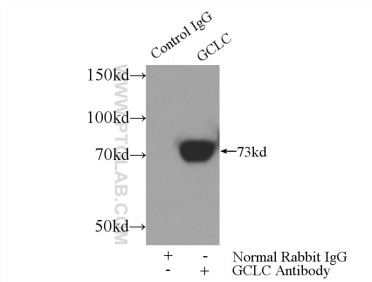
Various lysates were subjected to SDS PAGE followed by western blot with 12601-1-AP (GCLC antibody) at dilution of 1:5000 incubated at room temperature for 1.5 hours.



Immunohistochemical analysis of paraffin-embedded human kidney tissue slide using 12601-1-AP (GCLC Antibody) at dilution of 1:200 (under 10x lens).



Immunohistochemical analysis of paraffin-embedded human kidney tissue slide using 12601-1-AP (GCLC Antibody) at dilution of 1:200 (under 40x lens).



IP Result of anti-GCLC (IP:12601-1-AP, 3ug; Detection:12601-1-AP 1:500) with mouse kidney tissue lysate 4000ug.