

À des fins de recherche uniquement

Anticorps Polyclonal de lapin anti-GUCY1A3



Numéro de catalogue: 12605-1-AP

7 Publications

Informations de base

Numéro de catalogue:
12605-1-AP

Taille:
150ul, Concentration: 300 µg/ml by Nanodrop and 200 µg/ml by Bradford method using BSA as the standard;

Hôte:
Lapin

Isotype:
IgG

Immunogen Catalog Number:
AG3293

Numéro d'acquisition GenBank:
BC028384

Identification du gène (NCBI):
2982

Nom complet:
guanylate cyclase 1, soluble, alpha 3

MW calculé
690 aa, 77 kDa

MW observés:
77 kDa

Méthode de purification:
Purification par affinité contre l'antigène

Dilutions recommandées:
WB 1:500-1:2000
IP 0.5-4.0 ug for IP and 1:500-1:1000 for WB
IHC 1:20-1:200

Applications

Applications testées:
IHC, IP, WB, ELISA

Demandes citées:
IF, IHC, WB

Spécificité de l'espèce:
Humain, rat, souris

Espèces citées:
Humain, souris

Remarque-IHC: il est suggéré de démasquer l'antigène avec un tampon de TE buffer pH 9,0; (*) A défaut, le démasquage de l'antigène peut être effectué avec un tampon citrate pH 6,0.

Contrôles positifs:

WB : tissu cérébral humain, tissu de cervelet humain, tissu pulmonaire de souris, tissu rénal humain

IP : tissu pulmonaire de souris,

IHC : tissu cardiaque humain,

Informations générales

Publications notables

Autrice	Pubmed ID	Journal	Application
Andrea de la Fuente-Alonso	33976159	Nat Commun	WB
Catarina Rippe	28465505	Sci Rep	WB, IHC
Wu Yang	34089528	Hepatology	IF

Stockage

Stockage:

Stocker à -20°C. Stable pendant un an après l'expédition.

Tampon de stockage:

PBS avec azoture de sodium à 0,02 % et glycérol à 50 % pH 7,3

L'aliquotage n'est pas nécessaire pour le stockage à -20C

*** Les 20ul contiennent 0,1% de BSA.

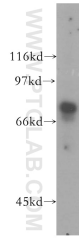
For technical support and original validation data for this product please contact:

T: 1 (888) 4PTGLAB (1-888-478-4522) (toll free in USA), or 1(312) 455-8498 (outside USA)

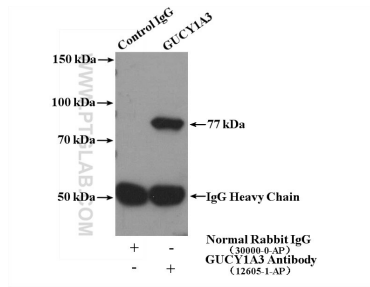
E: proteintech@ptglab.com
W: ptglab.com

This product is exclusively available under Proteintech Group brand and is not available to purchase from any other manufacturer.

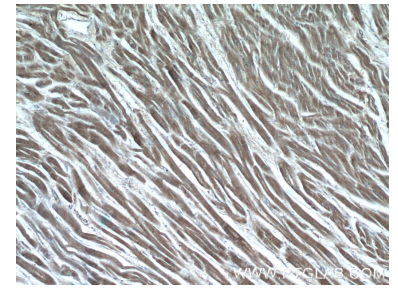
Données de validation sélectionnées



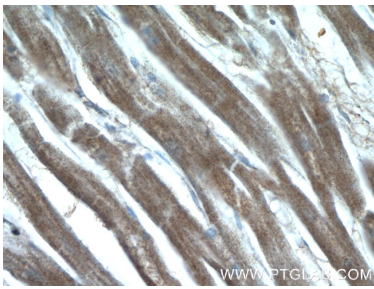
human brain tissue were subjected to SDS PAGE followed by western blot with 12605-1-AP (GUCY1A3 antibody) at dilution of 1:400 incubated at room temperature for 1.5 hours.



IP Result of anti-GUCY1A3 (IP:12605-1-AP, 4ug; Detection:12605-1-AP 1:500) with mouse lung tissue lysate 3600ug.



Immunohistochemical analysis of paraffin-embedded human heart tissue slide using 12605-1-AP (GUCY1A3 Antibody) at dilution of 1:50 (under 10x lens).



Immunohistochemical analysis of paraffin-embedded human heart tissue slide using 12605-1-AP (GUCY1A3 Antibody) at dilution of 1:50 (under 40x lens).