

À des fins de recherche uniquement

# Anticorps Polyclonal de lapin anti-PIGB



Numéro de catalogue: 12612-1-AP

1 Publications

## Informations de base

<b>Numéro de catalogue:</b> 12612-1-AP	<b>Numéro d'acquisition GenBank:</b> BC017711	<b>Méthode de purification:</b> Purification par affinité contre l'antigène
<b>Taille:</b> 150ul , Concentration: 400 µg/ml by Nanodrop and 247 µg/ml by Bradford method using BSA as the standard;	<b>Identification du gène (NCBI):</b> 9488	<b>Dilutions recommandées:</b> WB 1:500-1:3000 IHC 1:20-1:200
<b>Hôte:</b> Lapin	<b>Nom complet:</b> phosphatidylinositol glycan anchor biosynthesis, class B	
<b>Isotype:</b> IgG	<b>MW calculé</b> 65 kDa	
<b>Immunogen Catalog Number:</b> AG3244	<b>MW observés:</b> 50-55 kDa	

## Applications

### Applications testées:

IHC, WB, ELISA

### Demandes citées:

WB

### Spécificité de l'espèce:

Humain, rat, souris

### Espèces citées:

Humain

**Remarque-IHC: il est suggéré de démasquer l'antigène avec un tampon de TE buffer pH 9,0; (\*) À défaut, le démasquage de l'antigène peut être effectué avec un tampon citrate pH 6,0.**

### Contrôles positifs:

WB : tissu hépatique humain, cellules Raji, tissu cérébral humain, tissu testiculaire de souris

IHC : tissu de cancer de la prostate humain,

## Informations générales

## Publications notables

Autrice	Pubmed ID	Journal	Application
Avila Hector H	21143195	Biochem J	WB

## Stockage

### Stockage:

Stocker à -20°C. Stable pendant un an après l'expédition.

### Tampon de stockage:

PBS avec azoture de sodium à 0,02 % et glycérol à 50 % pH 7,3

L'aliquotage n'est pas nécessaire pour le stockage à -20C

\*\*\* Les 20ul contiennent 0,1% de BSA.

For technical support and original validation data for this product please contact:

T: 1 (888) 4PTGLAB (1-888-478-4522) (toll free in USA), or 1(312) 455-8498 (outside USA)

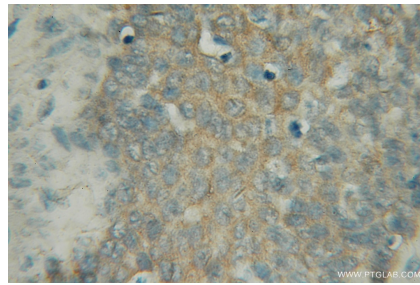
E: proteintech@ptglab.com  
W: ptglab.com

This product is exclusively available under Proteintech Group brand and is not available to purchase from any other manufacturer.

## Données de validation sélectionnées



human liver tissue were subjected to SDS PAGE followed by western blot with 12612-1-AP (PIGB antibody) at dilution of 1:800 incubated at room temperature for 1.5 hours.



Immunohistochemical analysis of paraffin-embedded human prostate cancer using 12612-1-AP (PIGB antibody) at dilution of 1:50 (under 10x lens).