

À des fins de recherche uniquement

# Anticorps Polyclonal de lapin anti-PPP2R1B



Numéro de catalogue: 12621-1-AP

2 Publications

## Informations de base

Numéro de catalogue:

12621-1-AP

Taille:

150ul, Concentration: 800 µg/ml by Nanodrop and 333 µg/ml by Bradford method using BSA as the standard;

Hôte:

Lapin

Isotype:

IgG

Immunogen Catalog Number:

AG3307

Numéro d'acquisition GenBank:

BC027596

Identification du gène (NCBI):

5519

Nom complet:

protein phosphatase 2 (formerly 2A), regulatory subunit A, beta isoform

MW calculé

667 aa, 74 kDa

MW observés:

60-74 kDa

Méthode de purification:

Purification par affinité contre l'antigène

Dilutions recommandées:

WB 1:1000-1:4000

IHC 1:50-1:500

IF 1:50-1:500

## Applications

Applications testées:

IF, IHC, WB, ELISA

Demandes citées:

WB

Spécificité de l'espèce:

Humain, rat, souris

Espèces citées:

Humain, souris

**Remarque-IHC: il est suggéré de démasquer l'antigène avec un tampon de TE buffer pH 9,0; (\*) A défaut, le démasquage de l'antigène peut être effectué avec un tampon citrate pH 6,0.**

Contrôles positifs:

WB : cellules A2780, cellules HeLa, tissu rénal humain, tissu testiculaire de rat, tissu testiculaire de souris

IHC : tissu hépatique humain,

IF : cellules Caco-2,

## Informations générales

### Publications notables

Autrice	Pubmed ID	Journal	Application
Wen-Ting Hu	36305233	EMBO Rep	WB
Baoyu Chen	32903816	Front Cell Dev Biol	WB

## Stockage

Stockage:

Stocker à -20°C. Stable pendant un an après l'expédition.

Tampon de stockage:

PBS avec azoture de sodium à 0,02 % et glycérol à 50 % pH 7,3

L'aliquotage n'est pas nécessaire pour le stockage à -20C

\*\*\* Les 20ul contiennent 0,1% de BSA.

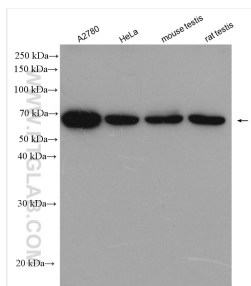
For technical support and original validation data for this product please contact:

T: 1 (888) 4PTGLAB (1-888-478-4522) (toll free in USA), or 1(312) 455-8498 (outside USA)

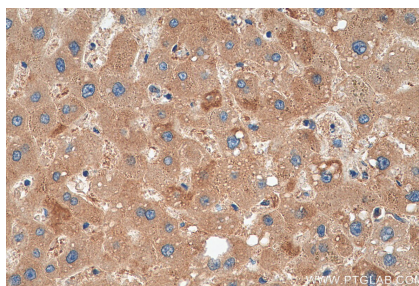
E: proteintech@ptglab.com  
W: ptglab.com

This product is exclusively available under Proteintech Group brand and is not available to purchase from any other manufacturer.

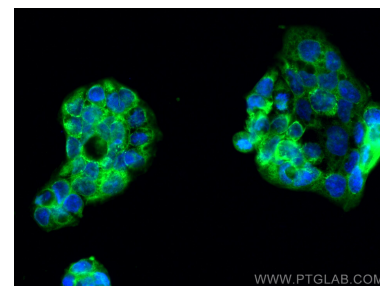
## Données de validation sélectionnées



Various lysates were subjected to SDS PAGE followed by western blot with 12621-1-AP (PPP2R1B antibody) at dilution of 1:2000 incubated at room temperature for 1.5 hours.



Immunohistochemical analysis of paraffin-embedded human liver tissue slide using 12621-1-AP (PPP2R1B antibody) at dilution of 1:200 (under 40x lens). Heat mediated antigen retrieval with Tris-EDTA buffer (pH 9.0).



Immunofluorescent analysis of (-20°C Ethanol) fixed Caco-2 cells using PPP2R1B antibody (12621-1-AP) at dilution of 1:200 and CoraLite@488-Conjugated AffiniPure Goat Anti-Rabbit IgG(H+L).