

À des fins de recherche uniquement

Anticorps Polyclonal de lapin anti-PABPC3



Numéro de catalogue: 12625-2-AP

1 Publications

Informations de base

Numéro de catalogue:
12625-2-AP

Taille:
150ul, Concentration: 650 µg/ml by
Nanodrop and 300 µg/ml by Bradford
method using BSA as the standard;

Hôte:
Lapin

Isotype:
IgG

Immunogen Catalog Number:
AG3317

Numéro d'acquisition GenBank:
BC027617

Identification du gène (NCBI):
5042

Nom complet:
poly(A) binding protein, cytoplasmic
3

MW calculé
631 aa, 70 kDa

MW observés:
70 kDa

Méthode de purification:
Purification par affinité contre
l'antigène

Dilutions recommandées:
WB 1:500-1:1000
IP 0.5-4.0 ug for IP and 1:200-1:1000
for WB
IHC 1:20-1:200

Applications

Applications testées:
IHC, IP, WB, ELISA

Demandes citées:
IHC, WB

Spécificité de l'espèce:
Humain, rat, souris

Espèces citées:
Humain

**Remarque-IHC: il est suggéré de démasquer
l'antigène avec un tampon de TE buffer pH
9,0; (*) À défaut, le démasquage de
l'antigène peut être effectué avec un
tampon citrate pH 6,0.**

Contrôles positifs:

WB : tissu testiculaire de rat, cellules Jurkat, tissu
testiculaire de souris

IP : tissu testiculaire de souris,

IHC : tissu testiculaire humain,

Informations générales

Publications notables

Autrice	Pubmed ID	Journal	Application
Saffet Ozturk	26843391	J Assist Reprod Genet	WB,IHC

Stockage

Stockage:

Stocker à -20°C. Stable pendant un an après l'expédition.

Tampon de stockage:

PBS avec azoture de sodium à 0,02 % et glycérol à 50 % pH 7,3

L'aliquotage n'est pas nécessaire pour le stockage à -20C

*** Les 20ul contiennent 0,1% de BSA.

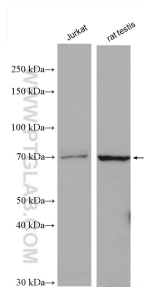
For technical support and original validation data for this product please contact:

T: 1 (888) 4PTGLAB (1-888-478-4522) (toll free
in USA), or 1(312) 455-8498 (outside USA)

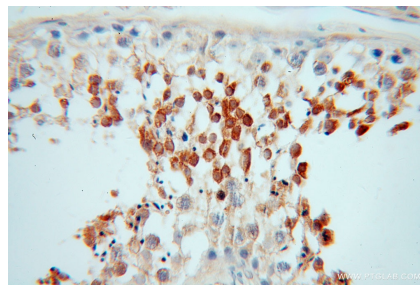
E: proteintech@ptglab.com
W: ptglab.com

This product is exclusively available under Proteintech Group brand and is not available to purchase from any other manufacturer.

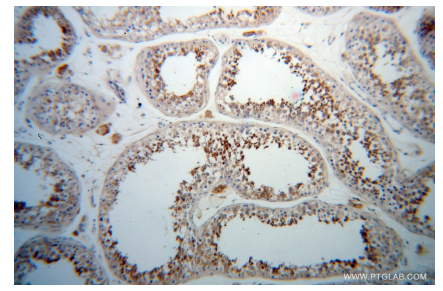
Données de validation sélectionnées



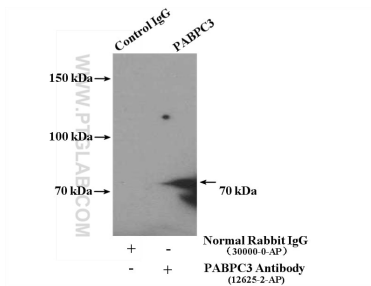
Various lysates were subjected to SDS PAGE followed by western blot with 12625-2-AP (PABPC3 antibody) at dilution of 1:600 incubated at room temperature for 1.5 hours.



Immunohistochemical analysis of paraffin-embedded human testis using 12625-2-AP (PABPC3 antibody) at dilution of 1:50 (under 40x lens).



Immunohistochemical analysis of paraffin-embedded human testis using 12625-2-AP (PABPC3 antibody) at dilution of 1:50 (under 10x lens).



IP Result of anti-PABPC3 (IP:12625-2-AP, 4 μ g; Detection:12625-2-AP 1:300) with mouse testis tissue lysate 3600 μ g.