

À des fins de recherche uniquement

Anticorps Polyclonal de lapin anti-SUCLA2



Numéro de catalogue: 12627-1-AP

Phare

18 Publications

Informations de base

Numéro de catalogue:

12627-1-AP

Taille:

150ul, Concentration: 500 µg/ml by Nanodrop;

Hôte:

Lapin

Isotype:

IgG

Immunogen Catalog Number:

AG3319

Numéro d'acquisition GenBank:

BC027587

Identification du gène (NCBI):

8803

Nom complet:

succinate-CoA ligase, ADP-forming, beta subunit

MW calculé

463 aa, 50 kDa

MW observés:

48-50 kDa

Méthode de purification:

Purification par affinité contre l'antigène

Dilutions recommandées:

WB 1:1000-1:6000

IP 0.5-4.0 µg for IP and 1:500-1:2000 for WB

IHC 1:50-1:500

IF 1:50-1:500

Applications

Applications testées:

IF, IHC, IP, WB, ELISA

Demandes citées:

IF, IHC, WB

Spécificité de l'espèce:

Humain, rat, souris

Espèces citées:

Humain, rat, souris

Remarque-IHC: il est suggéré de démasquer l'antigène avec un tampon de TE buffer pH 9,0; (*) À défaut, le démasquage de l'antigène peut être effectué avec un tampon citrate pH 6,0.

Contrôles positifs:

WB : cellules HEK-293, cellules HepG2, cellules L02, cellules PC-3, cellules SH-SY5Y, tissu cérébral de souris, tissu hépatique de souris

IP : cellules HEK-293,

IHC : tissu de cancer du côlon humain, tissu cardiaque humain, tissu rénal humain

IF : cellules HepG2,

Informations générales

SUCLA2(succinyl-CoA ligase [ADP-forming] subunit beta, mitochondrial) is also named as SCS-betaA and belongs to the succinate/malate CoA ligase beta subunit family. It can catalyze the ATP-dependent ligation of succinate and CoA to form succinyl-CoA. Defects in SUCLA2 are the cause of mitochondrial DNA depletion syndrome type 5 (MTDPS5).

Publications notables

Autrice	Pubmed ID	Journal	Application
Rosalba Carrozzo	26475597	J Inherit Metab Dis	WB
Shaoping Huang	27766610	Folia Histochem Cytobiol	WB,IHC
Minghao Yuan	36186135	Aging Dis	WB

Stockage

Stockage:

Stocker à -20°C. Stable pendant un an après l'expédition.

Tampon de stockage:

PBS avec azoture de sodium à 0,02 % et glycérol à 50 % pH 7,3

L'aliquotage n'est pas nécessaire pour le stockage à -20C

*** Les 20ul contiennent 0,1% de BSA.

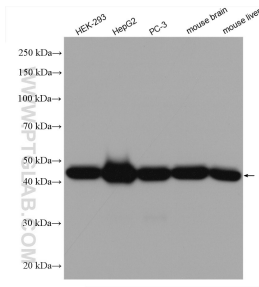
For technical support and original validation data for this product please contact:

T: 1 (888) 4PTGLAB (1-888-478-4522) (toll free in USA), or 1(312) 455-8498 (outside USA)

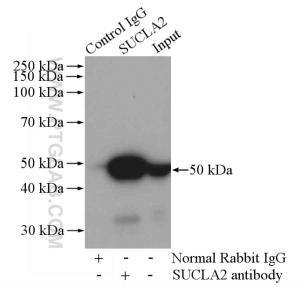
E: proteintech@ptglab.com
W: ptglab.com

This product is exclusively available under Proteintech Group brand and is not available to purchase from any other manufacturer.

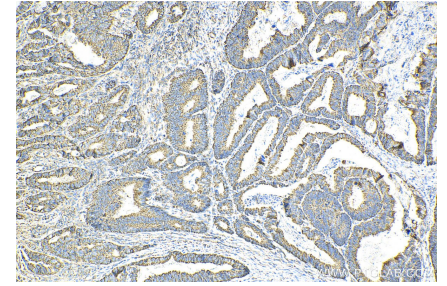
Données de validation sélectionnées



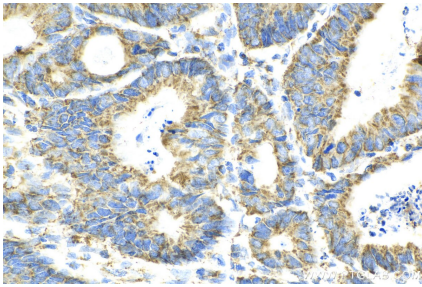
HEK-293 cells were subjected to SDS PAGE followed by western blot with 12627-1-AP (SUCLA2 antibody) at dilution of 1:3000 incubated at room temperature for 1.5 hours.



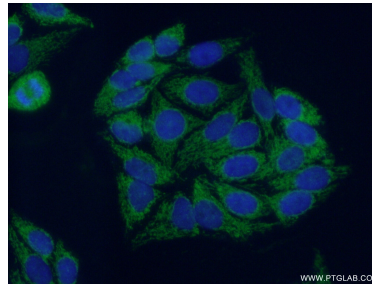
IP Result of anti-SUCLA2 (IP:12627-1-AP, 4ug; Detection:12627-1-AP 1:1000) with HEK-293 cells lysate 2800ug.



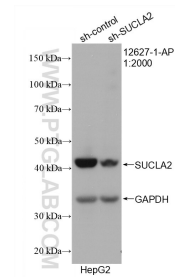
Immunohistochemical analysis of paraffin-embedded human colon cancer tissue slide using 12627-1-AP (SUCLA2 antibody) at dilution of 1:200 (under 10x lens). Heat mediated antigen retrieval with Tris-EDTA buffer (pH 9.0).



Immunohistochemical analysis of paraffin-embedded human colon cancer tissue slide using 12627-1-AP (SUCLA2 antibody) at dilution of 1:200 (under 40x lens). Heat mediated antigen retrieval with Tris-EDTA buffer (pH 9.0).



Immunofluorescent analysis of (10% Formaldehyde) fixed HepG2 cells using 12627-1-AP (SUCLA2 antibody) at dilution of 1:50 and Alexa Fluor 488-conjugated AffiniPure Goat Anti-Rabbit IgG(H+L).



WB result of SUCLA2 antibody (12627-1-AP; 1:2000; incubated at room temperature for 1.5 hours) with sh-Control and sh-SUCLA2 transfected HepG2 cells.