

À des fins de recherche uniquement

Anticorps Polyclonal de lapin anti-CCT6B



Numéro de catalogue: 12628-1-AP

1 Publications

Informations de base

Numéro de catalogue:
12628-1-AP

Taille:
150ul, Concentration: 313 µg/ml by
Bradford method using BSA as the
standard;

Hôte:
Lapin

Isotype:
IgG

Immunogen Catalog Number:
AG3321

Numéro d'acquisition GenBank:
BC027591

Identification du gène (NCBI):
10693

Nom complet:
chaperonin containing TCP1, subunit
6B (zeta 2)

MW calculé
530 aa, 58 kDa

MW observés:
58 kDa

Méthode de purification:
Purification par affinité contre
l'antigène

Dilutions recommandées:
WB 1:500-1:2000

Applications

Applications testées:
WB, ELISA

Demandes citées:
WB

Spécificité de l'espèce:
Humain, rat, souris

Espèces citées:
Humain

Contrôles positifs:

WB : tissu ovarien de souris,

Informations générales

CCT6B, also named as CCT-zeta-2, TCP-1-zeta-like, CCT-zeta-like, testis-specific Tcp20 and testis-specific protein TSA303, belongs to the TCP-1 chaperonin family. CCT6B is a molecular chaperone which assists the folding of proteins upon ATP hydrolysis. It is known to play a role in vitro, in the folding of actin and tubulin. This antibody can recognize both of CCT6A and CCT6B.

Publications notables

Autrice	Pubmed ID	Journal	Application
Yamabe K K	20331799	Mol Oral Microbiol	WB

Stockage

Stockage:

Stocker à -20°C. Stable pendant un an après l'expédition.

Tampon de stockage:

PBS avec azote de sodium à 0,02 % et glycérol à 50 % pH 7,3

L'aliquotage n'est pas nécessaire pour le stockage à -20C

*** Les 20ul contiennent 0,1% de BSA.

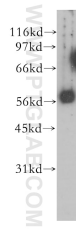
For technical support and original validation data for this product please contact:

T: 1 (888) 4PTGLAB (1-888-478-4522) (toll free
in USA), or 1(312) 455-8498 (outside USA)

E: proteintech@ptglab.com
W: ptglab.com

This product is exclusively available under Proteintech Group brand and is not available to purchase from any other manufacturer.

Données de validation sélectionnées



mouse ovary tissue were subjected to SDS PAGE followed by western blot with 12628-1-AP (CCT6B antibody) at dilution of 1:500 incubated at room temperature for 1.5 hours.