

À des fins de recherche uniquement

# Anticorps Polyclonal de lapin anti-PLSCR4



Numéro de catalogue: 12630-1-AP

1 Publications

## Informations de base

Numéro de catalogue:  
12630-1-AP

Taille:  
150ul, Concentration: 300 µg/ml by Nanodrop and 213 µg/ml by Bradford method using BSA as the standard;

Hôte:  
Lapin

Isotype:  
IgG

Immunogen Catalog Number:  
AG3323

Numéro d'acquisition GenBank:  
BC028354

Identification du gène (NCBI):  
57088

Nom complet:  
phospholipid scramblase 4

MW calculé  
329 aa, 37 kDa

MW observés:  
37 kDa

Méthode de purification:  
Purification par affinité contre l'antigène

Dilutions recommandées:  
WB 1:500-1:3000

## Applications

Applications testées:  
WB, ELISA

Demandes citées:  
WB

Spécificité de l'espèce:  
Humain, rat, souris

Espèces citées:  
souris

Contrôles positifs:

WB : tissu cardiaque humain, tissu cérébral humain, tissu hépatique humain, tissu placentaire humain, tissu testiculaire de souris

## Informations générales

PLSCR4 (Phospholipid scramblase 4) belongs to the phospholipid scramblase family which is thought to mediate the loss of lipid asymmetry. Elimination of this lipid bilayer asymmetry is an important physiological process and appears to occur as a result of elevated intracellular calcium concentration, or occur with cell activation, injury, and apoptosis. PLSCR4 also plays a central role in the initiation of fibrin clot formation, in the activation of mast cells and in the recognition of apoptotic and injured cells by the reticuloendothelial system.

## Publications notables

Autrice	Pubmed ID	Journal	Application
McLean Kelley C KC	22598484	Reprod Sci	WB

## Stockage

Stockage:  
Stocker à -20°C. Stable pendant un an après l'expédition.

Tampon de stockage:  
PBS avec azoture de sodium à 0,02 % et glycérol à 50 % pH 7,3  
L'aliquotage n'est pas nécessaire pour le stockage à -20C

\*\*\* Les 20ul contiennent 0,1% de BSA.

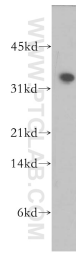
For technical support and original validation data for this product please contact:

T: 1 (888) 4PTGLAB (1-888-478-4522) (toll free in USA), or 1(312) 455-8498 (outside USA)

E: [proteintech@ptglab.com](mailto:proteintech@ptglab.com)  
W: [ptglab.com](http://ptglab.com)

This product is exclusively available under Proteintech Group brand and is not available to purchase from any other manufacturer.

## Données de validation sélectionnées



human heart tissue were subjected to SDS PAGE followed by western blot with 12630-1-AP (PLSCR4 antibody) at dilution of 1:400 incubated at room temperature for 1.5 hours.