

À des fins de recherche uniquement

# Anticorps Polyclonal de lapin anti-SHC4



Numéro de catalogue: 12641-1-AP

2 Publications

## Informations de base

Numéro de catalogue:

12641-1-AP

Taille:

150ul, Concentration: 600 µg/ml by Nanodrop and 300 µg/ml by Bradford method using BSA as the standard;

Hôte:

Lapin

Isotype:

IgG

Immunogen Catalog Number:

AG3336

Numéro d'acquisition GenBank:

BC033907

Identification du gène (NCBI):

399694

Nom complet:

SHC (Src homology 2 domain containing) family, member 4

MW calculé

630 aa, 69 kDa

MW observés:

69 kDa

Méthode de purification:

Purification par affinité contre l'antigène

Dilutions recommandées:

WB 1:500-1:3000

## Applications

Applications testées:

WB, ELISA

Demandes citées:

IF, IHC, WB

Spécificité de l'espèce:

Humain, rat, souris

Espèces citées:

Humain

Contrôles positifs:

WB : cellules SH-SY5Y, cellules A375, cellules HepG2, tissu cérébral de rat, tissu cérébral de souris, tissu cérébral humain, tissu de muscle squelettique humain

## Informations générales

### Publications notables

Autrice	Pubmed ID	Journal	Application
Liu Wanting W	23638386	PeerJ	IHC,IF
Zhiling Luo	31971563	Clin Sci (Lond)	WB

## Stockage

Stockage:

Stocker à -20°C. Stable pendant un an après l'expédition.

Tampon de stockage:

PBS avec azoture de sodium à 0,02 % et glycérol à 50 % pH 7,3

L'aliquotage n'est pas nécessaire pour le stockage à -20C

\*\*\* Les 20ul contiennent 0,1% de BSA.

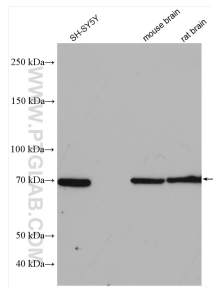
For technical support and original validation data for this product please contact:

T: 1 (888) 4PTGLAB (1-888-478-4522) (toll free in USA), or 1(312) 455-8498 (outside USA)

E: proteintech@ptglab.com  
W: ptglab.com

This product is exclusively available under Proteintech Group brand and is not available to purchase from any other manufacturer.

## Données de validation sélectionnées



Various lysates were subjected to SDS PAGE followed by western blot with 12641-1-AP (SHC4 antibody) at dilution of 1:1500 incubated at room temperature for 1.5 hours.