

À des fins de recherche uniquement

# Anticorps Polyclonal de lapin anti-LANCL1



Numéro de catalogue: 12647-1-AP

Phare

3 Publications

## Informations de base

Numéro de catalogue:  
12647-1-AP

Taille:  
150ul, Concentration: 260 µg/ml by Nanodrop and 240 µg/ml by Bradford method using BSA as the standard;

Hôte:  
Lapin

Isotype:  
IgG

Immunogen Catalog Number:  
AG3361

Numéro d'acquisition GenBank:  
BC028685

Identification du gène (NCBI):  
10314

Nom complet:  
LanC lantibiotic synthetase component C-like 1 (bacterial)

MW calculé:  
399 aa, 45 kDa

MW observés:  
40 kDa

Méthode de purification:  
Purification par affinité contre l'antigène

Dilutions recommandées:  
WB 1:500-1:1000  
IHC 1:20-1:200

## Applications

Applications testées:  
IHC, WB, ELISA

Demandes citées:  
IHC, WB

Spécificité de l'espèce:  
Humain, souris

Espèces citées:  
Humain, souris

**Remarque-IHC: il est suggéré de démasquer l'antigène avec un tampon de TE buffer pH 9,0; (\*) A défaut, le démasquage de l'antigène peut être effectué avec un tampon citrate pH 6,0.**

Contrôles positifs:

WB : tissu testiculaire de souris,  
IHC : tissu de cancer du sein humain,

## Informations générales

### Publications notables

Autrice	Pubmed ID	Journal	Application
Fangxing Zhang	33117306	Front Microbiol	IHC
Debapriya Dutta	29880530	J Lipid Res	WB
Jianqing Wang	29416001	Cell Death Dis	WB

## Stockage

Stockage:

Stocker à -20°C. Stable pendant un an après l'expédition.

Tampon de stockage:

PBS avec azoture de sodium à 0,02 % et glycérol à 50 % pH 7,3

L'aliquotage n'est pas nécessaire pour le stockage à -20C

\*\*\* Les 20ul contiennent 0,1% de BSA.

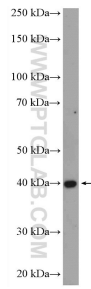
For technical support and original validation data for this product please contact:

T: 1 (888) 4PTGLAB (1-888-478-4522) (toll free in USA), or 1(312) 455-8498 (outside USA)

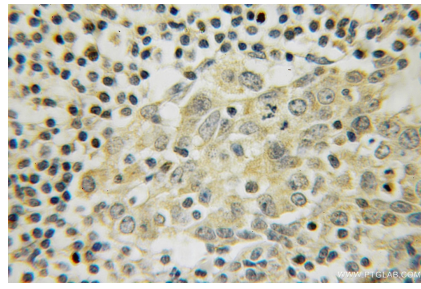
E: proteintech@ptglab.com  
W: ptglab.com

This product is exclusively available under Proteintech Group brand and is not available to purchase from any other manufacturer.

## Données de validation sélectionnées



mouse testis tissue were subjected to SDS PAGE followed by western blot with 12647-1-AP (LANCL1 antibody) at dilution of 1:600 incubated at room temperature for 1.5 hours.



Immunohistochemical analysis of paraffin-embedded human breast cancer using 12647-1-AP (LANCL1 antibody) at dilution of 1:50 (under 10x lens).