

À des fins de recherche uniquement

Anticorps Polyclonal de lapin anti-PDE9A



Numéro de catalogue: 12648-1-AP

1 Publications

Informations de base

Numéro de catalogue: 12648-1-AP	Numéro d'acquisition GenBank: BC009047	Méthode de purification: Purification par affinité contre l'antigène
Taille: 150ul , Concentration: 1000 µg/ml by Nanodrop and 467 µg/ml by Bradford method using BSA as the standard;	Identification du gène (NCBI): 5152	Dilutions recommandées: IHC 1:100-1:400 IF 1:50-1:500
Hôte: Lapin	Nom complet: phosphodiesterase 9A	
Isotype: IgG	MW calculé 68 kDa	
Immunogen Catalog Number: AG3372	MW observés: 50 kDa	

Applications

Applications testées: IF, IHC, ELISA	Contrôles positifs: IHC : tissu de cancer de la prostate humain, IF : cellules A549,
Spécificité de l'espèce: Humain, rat, souris	
Espèces citées: Humain, rat	

Remarque-IHC: il est suggéré de démasquer l'antigène avec un tampon de TE buffer pH 9,0; (*) À défaut, 'le démasquage de l'antigène peut être effectué avec un tampon citrate pH 6,0.

Informations générales

Cyclic nucleotide phosphodiesterases (PDEs), which hydrolyze the intracellular second messengers cAMP and cGMP to their corresponding monophosphates, play an important role in signal transduction by regulating the intracellular concentration of cyclic nucleotides. PDE9A plays a role in signal transduction by regulating the intracellular concentration of these cyclic nucleotides. Multiple transcript variants encoding several different isoforms have been found for this gene. This protein has 16 isoforms with the MW between 44 kDa and 65 kDa.

Publications notables

Autrice	Pubmed ID	Journal	Application
Jia-Yi You	35490726	Eur J Pharmacol	WB

Stockage

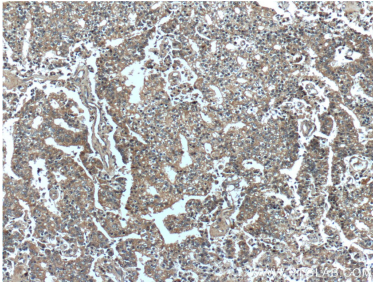
Stockage:
Stocker à -20°C. Stable pendant un an après l'expédition.
Tampon de stockage:
PBS avec azoture de sodium à 0,02 % et glycérol à 50 % pH 7,3
L'aliquotage n'est pas nécessaire pour le stockage à -20C

*** Les 20ul contiennent 0,1% de BSA.

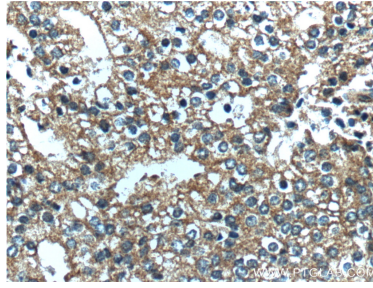
For technical support and original validation data for this product please contact:
T: 1 (888) 4PTGLAB (1-888-478-4522) (toll free in USA), or 1(312) 455-8498 (outside USA)
E: proteintech@ptglab.com
W: ptglab.com

This product is exclusively available under Proteintech Group brand and is not available to purchase from any other manufacturer.

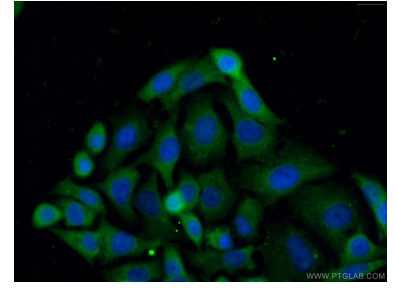
Données de validation sélectionnées



Immunohistochemical analysis of paraffin-embedded human prostate cancer tissue slide using 12648-1-AP (PDE9A Antibody) at dilution of 1:200 (under 10x lens).



Immunohistochemical analysis of paraffin-embedded human prostate cancer tissue slide using 12648-1-AP (PDE9A Antibody) at dilution of 1:200 (under 40x lens).



Immunofluorescent analysis of (-20°C Ethanol) fixed A549 cells using 12648-1-AP (PDE9A antibody) at dilution of 1:50 and Alexa Fluor 488-conjugated AffiniPure Goat Anti-Rabbit IgG(H+L).