

À des fins de recherche uniquement

Anticorps Polyclonal de lapin anti-TMEM16A/DOG1



Numéro de catalogue: 12652-1-AP

7 Publications

Informations de base

Numéro de catalogue:
12652-1-AP

Taille:
150ul, Concentration: 350 µg/ml by Nanodrop and 240 µg/ml by Bradford method using BSA as the standard;

Hôte:
Lapin

Isotype:
IgG

Immunogen Catalog Number:
AG3320

Numéro d'acquisition GenBank:
BC027590

Identification du gène (NCBI):
55107

Nom complet:
anoctamin 1, calcium activated chloride channel

MW calculé
840 aa, 98 kDa

Méthode de purification:
Purification par affinité contre l'antigène

Dilutions recommandées:
IHC 1:20-1:200

Applications

Applications testées:
IHC, ELISA

Demandes citées:
IF, IHC, WB

Spécificité de l'espèce:
Humain, souris

Espèces citées:
Humain, rat, souris

Remarque-IHC: il est suggéré de démasquer l'antigène avec un tampon de TE buffer pH 9,0; (*) A défaut, 'le démasquage de l'antigène peut être 'effectué avec un tampon citrate pH 6,0.

Contrôles positifs:

IHC : tissu stroma tumoral, tissu de cancer de l'estomac humain, tissu de cancer du côlon humain, tissu de cancer du sein humain, tissu de cirrhose hépatique humain, tissu pancréatique de souris

Informations générales

ANO1 also named as DOG1, ORAOV2, TAOS2 and TMEM16A, acts as a calcium-activated chloride channel. It is required for normal tracheal development. ANO1 (or DOG1) is used as an aid in the identification and diagnosis of gastrointestinal stromal tumors (GIST) within the context of an antibody panel, the patient's clinical history, and other diagnostic tests evaluated by a qualified pathologist. The immunogen is the C-terminal of ANO1. This antibody can recognize isoform1 and isoform2 of human ANO1.

Publications notables

Autrice	Pubmed ID	Journal	Application
Dominika A Bijos	25181534	PLoS One	IF
Jingru Sui	32472021	Cell Death Dis	
Yumi Harada	34246954	Biomed Pharmacother	IHC

Stockage

Stockage:

Stocker à -20°C. Stable pendant un an après l'expédition.

Tampon de stockage:

PBS avec azoture de sodium à 0,02 % et glycérol à 50 % pH 7,3

L'aliquotage n'est pas nécessaire pour le stockage à -20C

*** Les 20ul contiennent 0,1% de BSA.

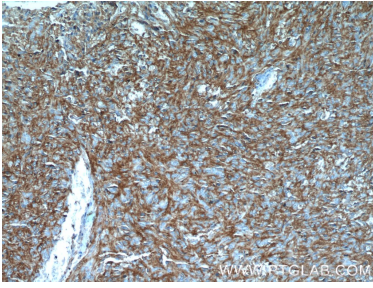
For technical support and original validation data for this product please contact:

T: 1 (888) 4PTGLAB (1-888-478-4522) (toll free in USA), or 1(312) 455-8498 (outside USA)

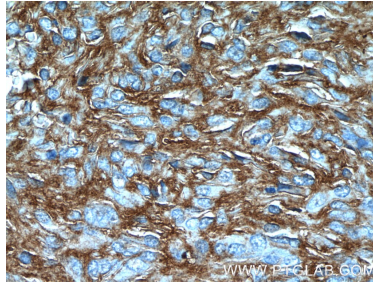
E: proteintech@ptglab.com
W: ptglab.com

This product is exclusively available under Proteintech Group brand and is not available to purchase from any other manufacturer.

Données de validation sélectionnées



Immunohistochemical analysis of paraffin-embedded stromal tumor tissue slide using 12652-1-AP (TMEM16A/DOG1 antibody at dilution of 1:50) (under 10x lens).



Immunohistochemical analysis of paraffin-embedded stromal tumor tissue slide using 12652-1-AP (TMEM16A/DOG1 antibody at dilution of 1:50) (under 40x lens).