

À des fins de recherche uniquement

Anticorps Polyclonal de lapin anti-Kir7.1



Numéro de catalogue: 12657-1-AP

1 Publications

Informations de base

Numéro de catalogue:
12657-1-AP

Taille:
150ul , Concentration: 133 µg/ml by
Bradford method using BSA as the
standard;

Hôte:
Lapin

Isotype:
IgG

Immunogen Catalog Number:
AG3327

Numéro d'acquisition GenBank:
BC037290

Identification du gène (NCBI):
3769

Nom complet:
potassium inwardly-rectifying
channel, subfamily J, member 13

MW calculé
360 aa, 43 kDa

MW observés:
43 kDa

Méthode de purification:
Purification par affinité contre
l'antigène

Dilutions recommandées:
WB 1:200-1:1000
IHC 1:20-1:200

Applications

Applications testées:
IHC, WB, ELISA

Demandes citées:
IHC

Spécificité de l'espèce:
Humain

Espèces citées:
Humain

**Remarque-IHC: il est suggéré de démasquer
l'antigène avec un tampon de TE buffer pH
9,0; (*) A défaut, 'le démasquage de
l'antigène peut être 'effectué avec un
tampon citrate pH 6,0.**

Contrôles positifs:

WB : tissu cérébral humain, tissu rénal humain

IHC : tissu d'intestin grêle humain,

Informations générales

Kir7.1, encoded by KCNJ13 gene, is a member of the inwardly rectifying potassium channel family of proteins. Kir7.1 is a low-conductance channel. At mRNA level, Kir7.1 is predominantly expressed in small intestine and also expressed in stomach, kidney, and brain. Mutations in KCNJ13 gene are associated with snowflake vitreoretinal degeneration.

Publications notables

Autrice	Pubmed ID	Journal	Application
Shishuai Wen	34693452	Acta Biochim Biophys Sin (Shanghai)	IHC

Stockage

Stockage:

Stocker à -20°C. Stable pendant un an après l'expédition.

Tampon de stockage:

PBS avec azoture de sodium à 0,02 % et glycérol à 50 % pH 7,3

L'aliquotage n'est pas nécessaire pour le stockage à -20C

*** Les 20ul contiennent 0,1% de BSA.

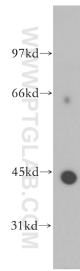
For technical support and original validation data for this product please contact:

T: 1 (888) 4PTGLAB (1-888-478-4522) (toll free
in USA), or 1(312) 455-8498 (outside USA)

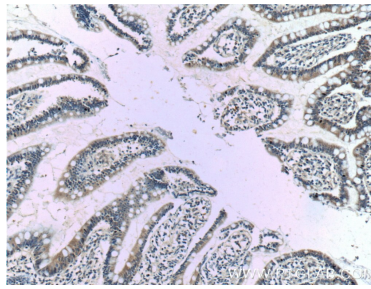
E: proteintech@ptglab.com
W: ptglab.com

This product is exclusively available under Proteintech Group brand and is not available to purchase from any other manufacturer.

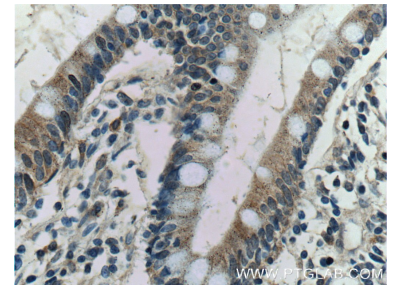
Données de validation sélectionnées



human brain tissue were subjected to SDS PAGE followed by western blot with 12657-1-AP (Kir7.1 antibody) at dilution of 1:300 incubated at room temperature for 1.5 hours.



Immunohistochemical analysis of paraffin-embedded human small intestine tissue slide using 12657-1-AP (Kir7.1 antibody at dilution of 1:50 (under 10x lens).



Immunohistochemical analysis of paraffin-embedded human small intestine tissue slide using 12657-1-AP (Kir7.1 antibody at dilution of 1:50 (under 40x lens).