

À des fins de recherche uniquement

# Anticorps Polyclonal de lapin anti-GPR155



Numéro de catalogue: 12659-1-AP

## Informations de base

Numéro de catalogue:  
12659-1-AP

Taille:  
150ul, Concentration: 650 µg/ml by  
Nanodrop and 400 µg/ml by Bradford  
method using BSA as the standard;

Hôte:  
Lapin

Isotype:  
IgG

Immunogen Catalog Number:  
AG3328

Numéro d'acquisition GenBank:  
BC028730

Identification du gène (NCBI):  
151556

Nom complet:  
G protein-coupled receptor 155

MW calculé  
870 aa, 97 kDa

MW observés:  
97 kDa

Méthode de purification:

Purification par affinité contre  
l'antigène

Dilutions recommandées:

IP 0.5-4.0 ug for IP and 1:200-1:1000  
for WB

IHC 1:50-1:500

## Applications

Applications testées:  
IHC, IP, ELISA

Spécificité de l'espèce:  
Humain, souris

**Remarque-IHC: il est suggéré de démasquer  
l'antigène avec un tampon de TE buffer pH  
9.0; (\*) À défaut, le démasquage de  
l'antigène peut être effectué avec un  
tampon citrate pH 6.0.**

Contrôles positifs:

IP : tissu cérébral de souris,

IHC : tissu cérébral humain, tissu cérébral de souris

## Informations générales

### Stockage

Stockage:

Stocker à -20°C. Stable pendant un an après l'expédition.

Tampon de stockage:

PBS avec azoture de sodium à 0,02 % et glycérol à 50 % pH 7,3

L'aliquotage n'est pas nécessaire pour le stockage à -20C

**\*\*\* Les 20ul contiennent 0,1% de BSA.**

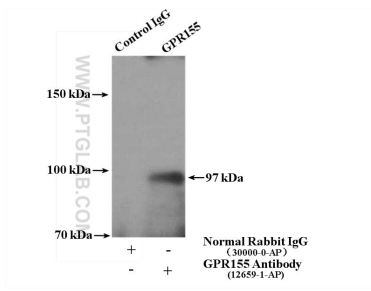
For technical support and original validation data for this product please contact:

T: 1 (888) 4PTGLAB (1-888-478-4522) (toll free  
in USA), or 1(312) 455-8498 (outside USA)

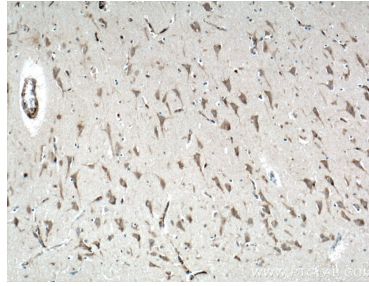
E: [proteintech@ptglab.com](mailto:proteintech@ptglab.com)  
W: [ptglab.com](http://ptglab.com)

**This product is exclusively available under Proteintech  
Group brand and is not available to purchase from any  
other manufacturer.**

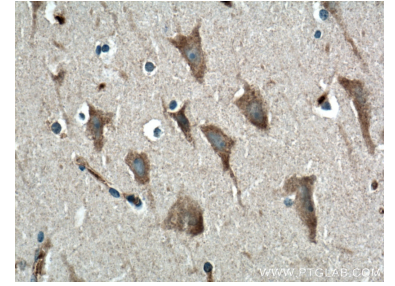
## Données de validation sélectionnées



IP Result of anti-GPR155 (IP:12659-1-AP, 4 $\mu$ g; Detection:12659-1-AP 1:300) with mouse brain tissue lysate 3000 $\mu$ g.



Immunohistochemical analysis of paraffin-embedded human brain tissue slide using 12659-1-AP (GPR155 Antibody) at dilution of 1:100 (under 10 $\times$  lens). Heat mediated antigen retrieval with Tris-EDTA buffer (pH 9.0).



Immunohistochemical analysis of paraffin-embedded human brain tissue slide using 12659-1-AP (GPR155 Antibody) at dilution of 1:100 (under 40 $\times$  lens). Heat mediated antigen retrieval with Tris-EDTA buffer (pH 9.0).