

À des fins de recherche uniquement

Anticorps Polyclonal de lapin anti-RHPN2



Numéro de catalogue: 12671-1-AP

Phare

3 Publications

Informations de base

Numéro de catalogue: 12671-1-AP	Numéro d'acquisition GenBank: BC036447	Méthode de purification: Purification par affinité contre l'antigène
Taille: 150ul , Concentration: 500 µg/ml by Nanodrop and 200 µg/ml by Bradford method using BSA as the standard;	Identification du gène (NCBI): 85415	Dilutions recommandées: WB 1:500-1:1000 IHC 1:50-1:500 IF 1:20-1:200
Hôte: Lapin	Nom complet: rhopilin, Rho GTPase binding protein 2	
Isotype: IgG	MW calculé 686 aa, 77 kDa	
Immunogen Catalog Number: AG3353	MW observés: 77 kDa	

Applications

Applications testées:

IF, IHC, WB, ELISA

Demandes citées:

IF, WB

Spécificité de l'espèce:

Humain, rat, souris

Espèces citées:

Humain, souris

Remarque-IHC: il est suggéré de démasquer l'antigène avec un tampon de TE buffer pH 9,0; (*) A défaut, 'le démasquage de l'antigène peut être 'effectué avec un tampon citrate pH 6,0.

Contrôles positifs:

WB : cellules COLO 320, cellules HepG2

IHC : tissu de côlon humain, tissu d'estomac humain

IF : cellules HepG2,

Informations générales

RHPN2 binds specifically to GTP-Rho. It may function in a Rho pathway to limit stress fiber formation and/or increase the turnover of F-actin structures in the absence of high levels of RhoA activity. The MW of this protein is 77 kDa, and this antibody specially recognises the 77 kDa protein.

Publications notables

Autrice	Pubmed ID	Journal	Application
Junning Yang	27460990	Sci Signal	
Jian Zhang	36536496	J Biochem Mol Toxicol	WB
Limei Yan	34382920	Cell Cycle	WB,IF

Stockage

Stockage:

Stocker à -20°C. Stable pendant un an après l'expédition.

Tampon de stockage:

PBS avec azoture de sodium à 0,02 % et glycérol à 50 % pH 7,3

L'aliquotage n'est pas nécessaire pour le stockage à -20C

*** Les 20ul contiennent 0,1% de BSA.

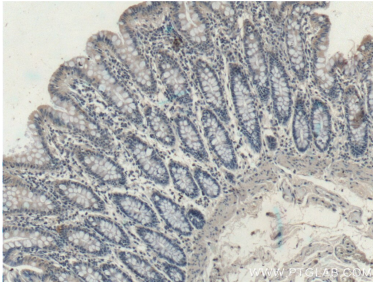
For technical support and original validation data for this product please contact:

T: 1 (888) 4PTGLAB (1-888-478-4522) (toll free in USA), or 1(312) 455-8498 (outside USA)

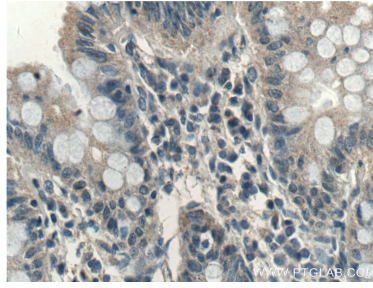
E: proteintech@ptglab.com
W: ptglab.com

This product is exclusively available under Proteintech Group brand and is not available to purchase from any other manufacturer.

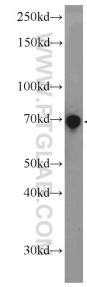
Données de validation sélectionnées



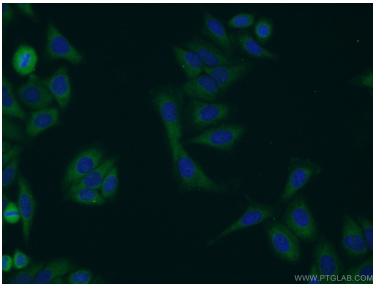
Immunohistochemical analysis of paraffin-embedded human colon tissue slide using 12671-1-AP (RHPN2 antibody) at dilution of 1:200 (under 10x lens).



Immunohistochemical analysis of paraffin-embedded human colon tissue slide using 12671-1-AP (RHPN2 antibody) at dilution of 1:200 (under 40x lens).



COLO 320 cells were subjected to SDS PAGE followed by western blot with 12671-1-AP (RHPN2 Antibody) at dilution of 1:600 incubated at room temperature for 1.5 hours.



Immunofluorescent analysis of HepG2 cells using 12671-1-AP (RHPN2 antibody) at dilution of 1:50 and Alexa Fluor 488-conjugated AffiniPure Goat Anti-Rabbit IgG(H+L).